



Prova non estiva

CONCORSO PUBBLICO, PER TITOLI ED ESAMI, PER LA COPERTURA A TEMPO INDETERMINATO DI N. 1 POSTO DI DIRIGENTE INGEGNERE - RUOLO PROFESSIONALE - DA ASSEGNARE ALLA SS IMPIANTISTICA, AFFERENTE ALLA SC GESTIONE TECNICO PATRIMONIALE.

PROVA SCRITTA N. 1

1. IL CANDIDATO DESCRIVA I PRINCIPALI IMPIANTI TECNOLOGICI DI UNA STRUTTURA OSPEDALIERA.
2. IL CANDIDATO DESCRIVA LE FASI DI COLLAUDO DI UN'OPERA PUBBLICA AI SENSI DEL D.LGS N.36/2023



PROVA NON ESPIRATA

37

CONCORSO PUBBLICO, PER TITOLI ED ESAMI, PER LA COPERTURA A TEMPO INDETERMINATO DI N. 1 POSTO DI DIRIGENTE INGEGNERE - RUOLO PROFESSIONALE - DA ASSEGNARE ALLA SS IMPIANTISTICA, AFFERENTE ALLA SC GESTIONE TECNICO PATRIMONIALE.

PROVA SCRITTA N. 2

1. IL CANDIDATO DESCRIVA I PRINCIPALI IMPIANTI TECNOLOGICI DI UN BLOCCO OPERATORIO.
2. IL CANDIDATO DESCRIVA LE MODALITA' DI AFFIDAMENTO DI UN'OPERA PUBBLICA AI SENSI DEL D.LGS N.36/2023.



CONCORSO PUBBLICO, PER TITOLI ED ESAMI, PER LA COPERTURA A TEMPO INDETERMINATO DI N. 1 POSTO DI DIRIGENTE INGEGNERE - RUOLO PROFESSIONALE - DA ASSEGNARE ALLA SS IMPIANTISTICA, AFFERENTE ALLA SC GESTIONE TECNICO PATRIMONIALE.

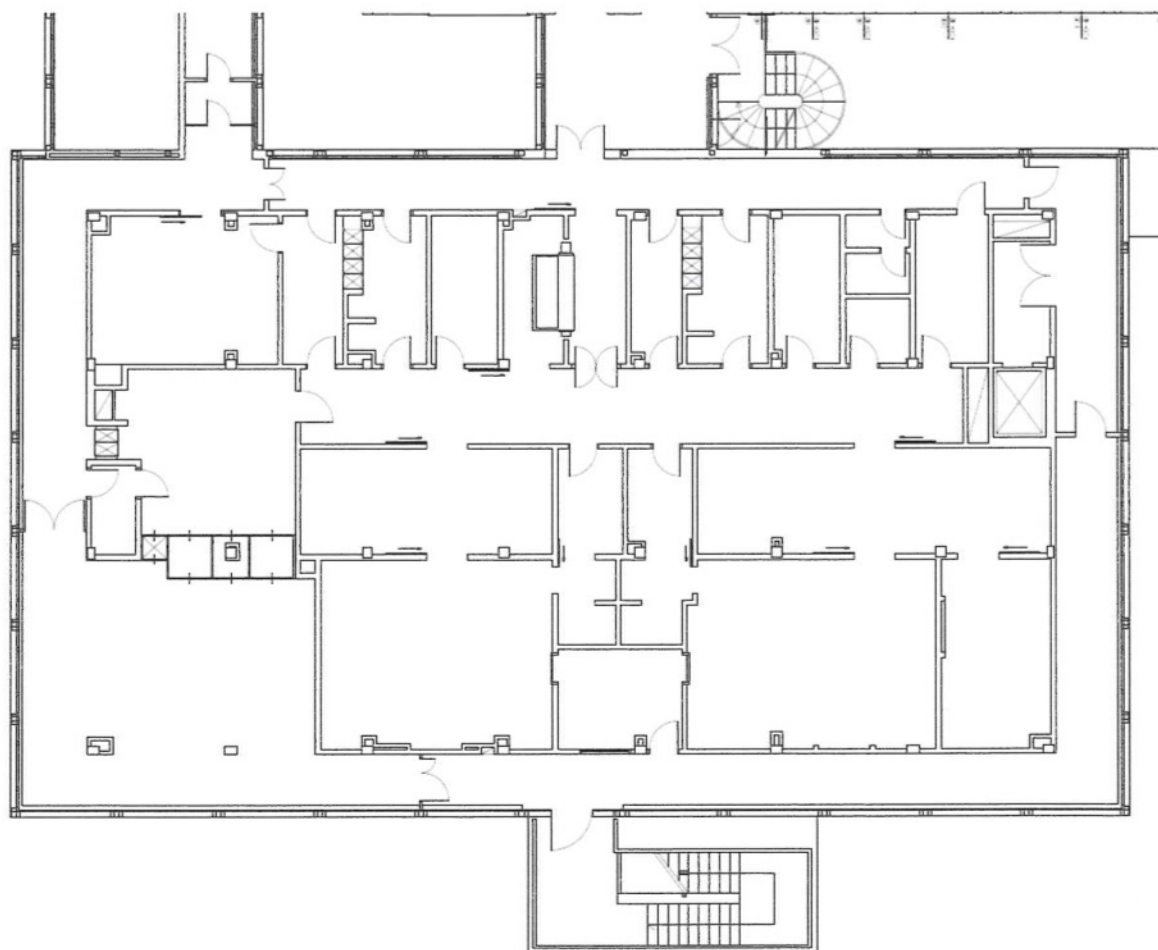
PROVA SCRITTA N. 3

1. IL CANDIDATO DESCRIVA I PRINCIPALI IMPIANTI TECNOLOGICI DI UNA DEGENZA OSPEDALIERA.
2. IL CANDIDATO DESCRIVA COMPITI, RUOLI E RESPONSABILITA' DEL RUP AI SENSI DEL D.LGS N.36/2023.

CONCORSO PUBBLICO, PER TITOLI ED ESAMI, PER LA COPERTURA A TEMPO INDETERMINATO DI N. 1 POSTO DI DIRIGENTE INGEGNERE - RUOLO PROFESSIONALE - DA ASSEGNARE ALLA SS IMPIANTISTICA, AFFERENTE ALLA SC GESTIONE TECNICO PATRIMONIALE.

PROVA PRATICA N. 1

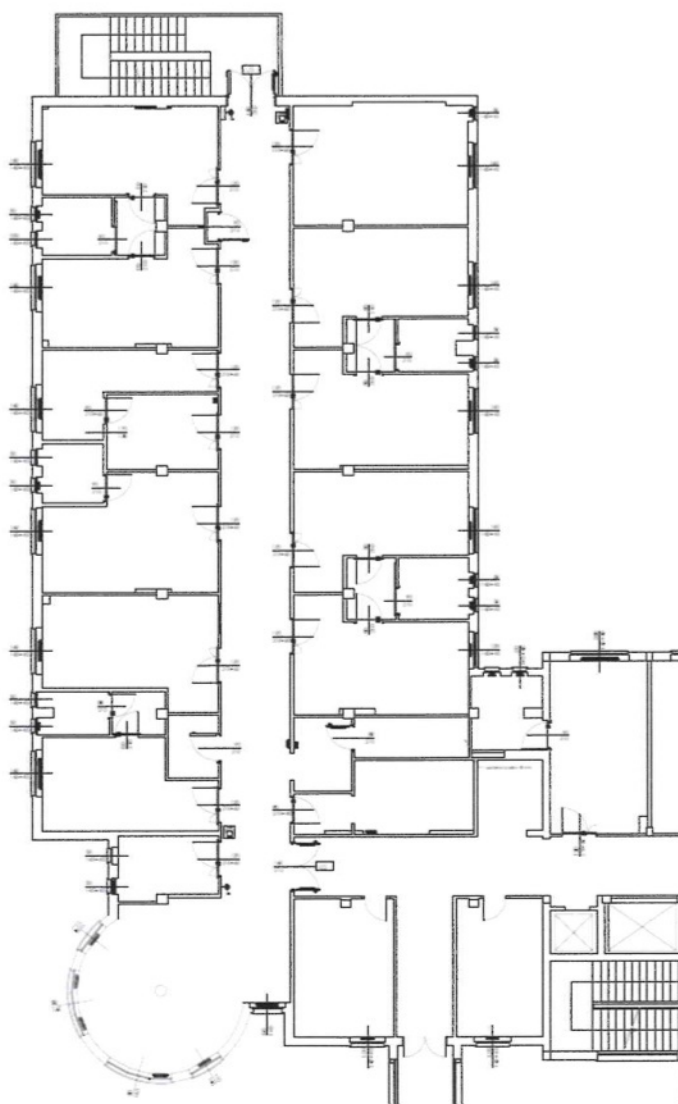
IL CANDIDATO DESCRIVA LE CARATTERISTICHE DI UN REPARTO OPERATORIO DAL PUNTO DI VISTA TECNICO E NORMATIVO COMMENTANDO IL SEGUENTE LAYOUT, CON PARTICOLARE RIFERIMENTO AGLI IMPIANTI TECNOLOGICI



CONCORSO PUBBLICO, PER TITOLI ED ESAMI, PER LA COPERTURA A TEMPO INDETERMINATO DI N. 1 POSTO DI DIRIGENTE INGEGNERE - RUOLO PROFESSIONALE - DA ASSEGNARE ALLA SS IMPIANTISTICA, AFFERENTE ALLA SC GESTIONE TECNICO PATRIMONIALE.

PROVA PRATICA N. 2

IL CANDIDATO DESCRIVA LE CARATTERISTICHE DI UN REPARTO DI DEGENZA DAL PUNTO DI VISTA TECNICO E NORMATIVO COMMENTANDO IL SEGUENTE LAYOUT, CON PARTICOLARE RIFERIMENTO AGLI IMPIANTI TECNOLOGICI





CONCORSO PUBBLICO, PER TITOLI ED ESAMI, PER LA COPERTURA A TEMPO INDETERMINATO DI N. 1 POSTO DI DIRIGENTE INGEGNERE - RUOLO PROFESSIONALE - DA ASSEGNARE ALLA SS IMPIANTISTICA, AFFERENTE ALLA SC GESTIONE TECNICO PATRIMONIALE.

PROVA PRATICA N. 3

IL CANDIDATO DESCRIVA LE CARATTERISTICHE DI UN REPARTO DI TERAPIA INTENSIVA E RIANIMAZIONE DAL PUNTO DI VISTA TECNICO E NORMATIVO COMMENTANDO IL SEGUENTE LAYOUT, CON PARTICOLARE RIFERIMENTO AGLI IMPIANTI TECNOLOGICI.





CONCORSO PUBBLICO, PER TITOLI ED ESAMI, PER LA COPERTURA A TEMPO INDETERMINATO DI N. 1 POSTO DI DIRIGENTE INGEGNERE - RUOLO PROFESSIONALE - DA ASSEGNARE ALLA SS IMPIANTISTICA, AFFERENTE ALLA SC GESTIONE TECNICO PATRIMONIALE.

PROVA ORALE N. 1

- 1) IL CANDIDATO DESCRIVA LE NORME TECNICHE RELATIVE AGLI IMPIANTI ELETTRICI NEI LOCALI AD USO MEDICO.
- 2) IL CANDIDATO DESCRIVA RUOLO E FUNZIONI DEL DIRETTORE DELL'ESECUZIONE DEL CONTRATTO



CONCORSO PUBBLICO, PER TITOLI ED ESAMI, PER LA COPERTURA A TEMPO INDETERMINATO DI N. 1 POSTO DI DIRIGENTE INGEGNERE - RUOLO PROFESSIONALE - DA ASSEGNARE ALLA SS IMPIANTISTICA, AFFERENTE ALLA SC GESTIONE TECNICO PATRIMONIALE.

PROVA ORALE N. 2

- 1) IL CANDIDATO DESCRIVA LE CARATTERISTICHE DEGLI IMPIANTI AEREAULICI NEGLI AMBIENTI OSPEDALIERI CON PARTICOLARE RIFERIMENTO ALLE SALE OPERATORIE.
- 2) IL CANDIDATO DESCRIVA RUOLO E FUNZIONI DEL DIRETTORE LAVORI.



CONCORSO PUBBLICO, PER TITOLI ED ESAMI, PER LA COPERTURA A TEMPO INDETERMINATO DI N. 1 POSTO DI DIRIGENTE INGEGNERE - RUOLO PROFESSIONALE - DA ASSEGNARE ALLA SS IMPIANTISTICA, AFFERENTE ALLA SC GESTIONE TECNICO PATRIMONIALE.

PROVA ORALE N. 3

- 1) IL CANDIDATO DESCRIVA I POSSIBILI INTERVENTI DI EFFICIENTAMENTO ENERGETICO RIGUARDANTI GLI IMPIANTI DI UNA STRUTTURA OSPEDALIERA
- 2) IL CANDIDATO DESCRIVA RUOLO E FUNZIONI DEL COORDINATORE DELLA SICUREZZA IN FASE DI ESECUZIONE.