



CONCORSO PUBBLICO, PER TITOLI ED ESAMI, PER LA COPERTURA A TEMPO INDETERMINATO DI N. 1 POSTO DI DIRIGENTE MEDICO - DISCIPLINA: GASTROENTEROLOGIA (AREA MEDICA E DELLE SPECIALITÀ MEDICHE) DA ASSEGNARE ALLA SC GASTROENTEROLOGIA 1 EPATOLOGIA E TRAPIANTOLOGIA

PROVA SCRITTA N. 1

Gestione terapeutica dell'iponatriemia nel paziente cirrotico



CONCORSO PUBBLICO, PER TITOLI ED ESAMI, PER LA COPERTURA A TEMPO INDETERMINATO DI N. 1 POSTO DI DIRIGENTE MEDICO - DISCIPLINA: GASTROENTEROLOGIA (AREA MEDICA E DELLE SPECIALITÀ MEDICHE) DA ASSEGNARE ALLA SC GASTROENTEROLOGIA 1 EPATOLOGIA E TRAPIANTOLOGIA

PROVA SCRITTA N. 2

Diagnosi e trattamento dell'adenoma epatico



CONCORSO PUBBLICO, PER TITOLI ED ESAMI, PER LA COPERTURA A TEMPO INDETERMINATO DI N. 1 POSTO DI DIRIGENTE MEDICO - DISCIPLINA: GASTROENTEROLOGIA (AREA MEDICA E DELLE SPECIALITÀ MEDICHE) DA ASSEGNARE ALLA SC GASTROENTEROLOGIA 1 EPATOLOGIA E TRAPIANTOLOGIA

PROVA SCRITTA N. 3

Gestione del paziente con ALF

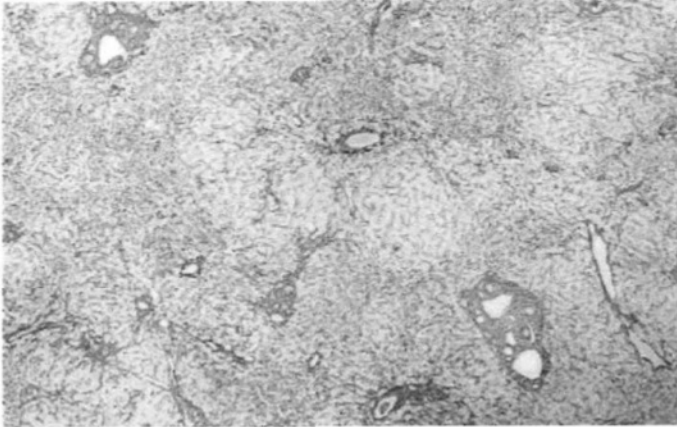


CONCORSO PUBBLICO, PER TITOLI ED ESAMI, PER LA COPERTURA A TEMPO INDETERMINATO DI N. 1 POSTO DI DIRIGENTE MEDICO - DISCIPLINA: GASTROENTEROLOGIA (AREA MEDICA E DELLE SPECIALITÀ MEDICHE) DA ASSEGNARE ALLA SC GASTROENTEROLOGIA 1 EPATOLOGIA E TRAPIANTOLOGIA

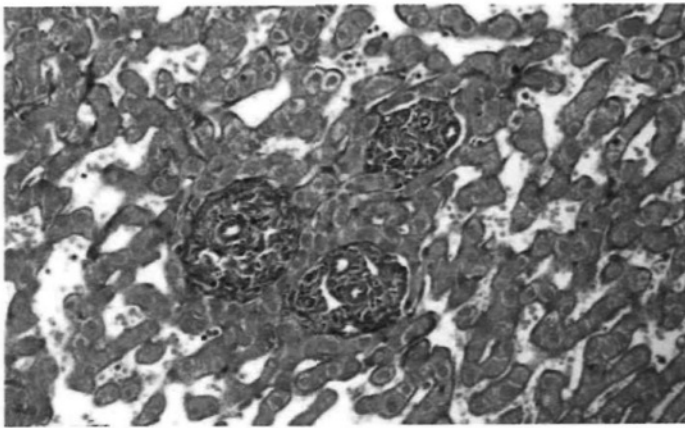
PROVA PRATICA N. 1

Descrizione delle immagini (3 immagini). Ipotesi diagnostiche e gestione clinica.

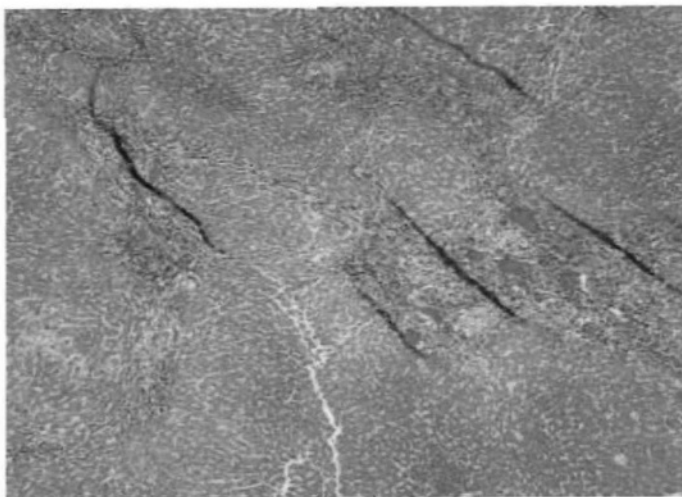
Prova pratica 1:



1



2



3



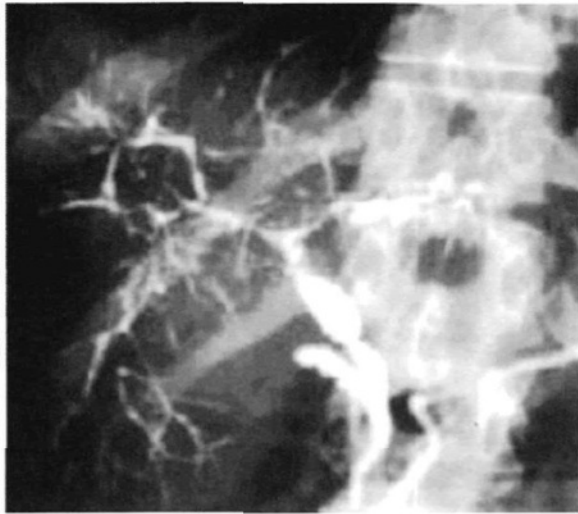
CONCORSO PUBBLICO, PER TITOLI ED ESAMI, PER LA COPERTURA A TEMPO INDETERMINATO DI N. 1 POSTO DI DIRIGENTE MEDICO - DISCIPLINA: GASTROENTEROLOGIA (AREA MEDICA E DELLE SPECIALITÀ MEDICHE) DA ASSEGNARE ALLA SC GASTROENTEROLOGIA 1 EPATOLOGIA E TRAPIANTOLOGIA

PROVA PRATICA N. 2

Identificazione metodica di imaging. Descrizione delle immagini (*1 immagine*).
Diagnosi differenziali.

Prova pratica 2

55



1



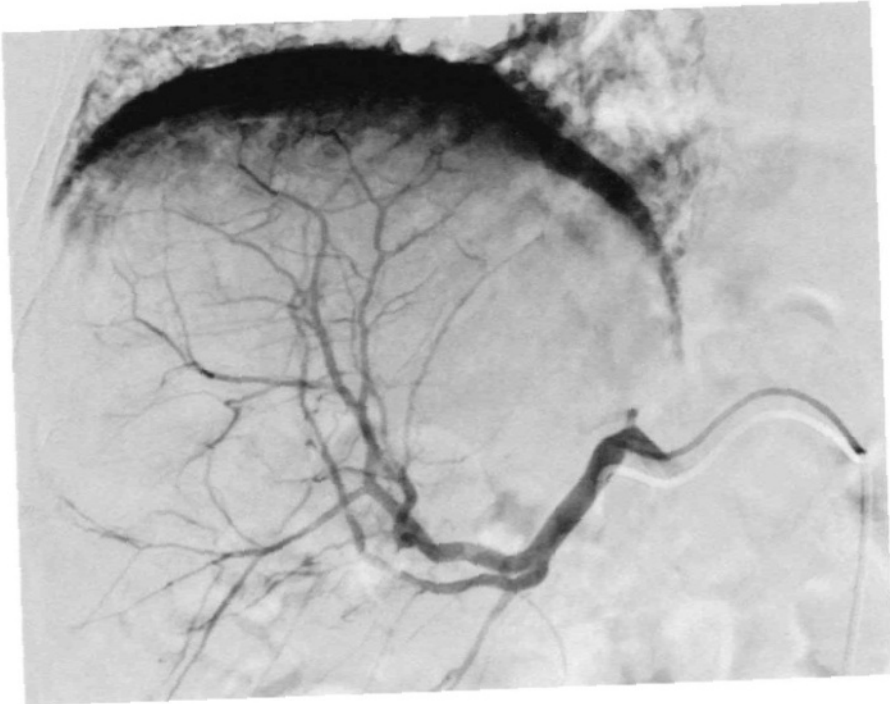
PROVA NON ESTIMATA

CONCORSO PUBBLICO, PER TITOLI ED ESAMI, PER LA COPERTURA A TEMPO INDETERMINATO DI N. 1 POSTO DI DIRIGENTE MEDICO - DISCIPLINA: GASTROENTEROLOGIA (AREA MEDICA E DELLE SPECIALITÀ MEDICHE) DA ASSEGNARE ALLA SC GASTROENTEROLOGIA 1 EPATOLOGIA E TRAPIANTOLOGIA

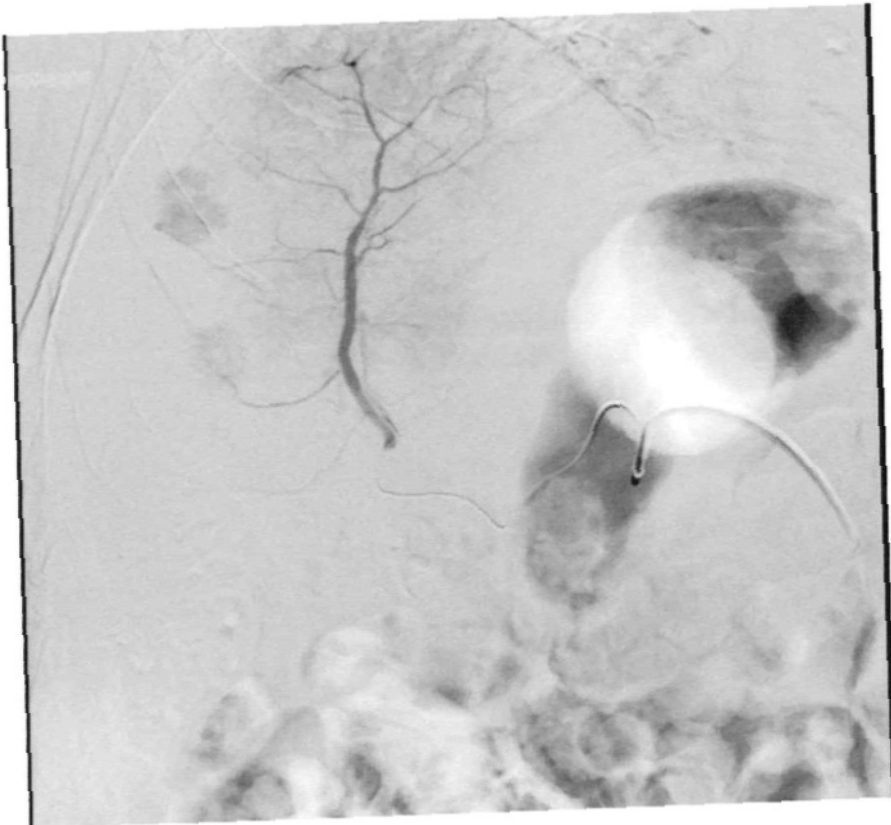
PROVA PRATICA N. 3

Identificazione metodica di imaging. Descrizione delle immagini (3 immagini).

Prova pratica 3



1



2





CONCORSO PUBBLICO, PER TITOLI ED ESAMI, PER LA COPERTURA A TEMPO INDETERMINATO DI N. 1 POSTO DI DIRIGENTE MEDICO - DISCIPLINA: GASTROENTEROLOGIA (AREA MEDICA E DELLE SPECIALITÀ MEDICHE) DA ASSEGNARE ALLA SC GASTROENTEROLOGIA 1 EPATOLOGIA E TRAPIANTOLOGIA

PROVA ORALE N. 1

Maschio, 50 anni, trapiantato di fegato da 6 mesi per cirrosi esotossica, giunge in anticipo al controllo ambulatoriale al Centro Trapianti per comparsa di subittero e prurito. Agli esami bilirubina totale 5 mg/dl (diretta 3,7 mg/dL), GGT 300 U/L, ALP 400 U/L, AST 45 U/L, ALT 50 U/L. Donor HBcAb positivo.

- Ipotesi diagnostiche
- Quali esami chiedere
- Indicazioni terapeutiche

CONCORSO PUBBLICO, PER TITOLI ED ESAMI, PER LA COPERTURA A TEMPO INDETERMINATO DI N. 1 POSTO DI DIRIGENTE MEDICO - DISCIPLINA: GASTROENTEROLOGIA (AREA MEDICA E DELLE SPECIALITÀ MEDICHE) DA ASSEGNARE ALLA SC GASTROENTEROLOGIA 1 EPATOLOGIA E TRAPIANTOLOGIA

PROVA ORALE N. 2

Femmina, 63 anni, con cirrosi metabolica, accede in DH per paracentesi mensile. Riferisce febbre nelle ultime 48h e dolore addominale. Agli esami: bilirubina 2 mg/dl, INR 1,6, creatinina 1 mg/dl, WBC 12.000/mm³, PCR 5 mg/dl (v.n.<0,5 mg/dl).

- Ipotesi diagnostiche
- Quali esami chiedere
- Indicazioni terapeutiche



CONCORSO PUBBLICO, PER TITOLI ED ESAMI, PER LA COPERTURA A TEMPO INDETERMINATO DI N. 1 POSTO DI DIRIGENTE MEDICO - DISCIPLINA: GASTROENTEROLOGIA (AREA MEDICA E DELLE SPECIALITÀ MEDICHE) DA ASSEGNARE ALLA SC GASTROENTEROLOGIA 1 EPATOLOGIA E TRAPIANTOLOGIA

PROVA ORALE N. 3

Femmina 35 anni, accesso in PS per dolore addominale e incremento circonferenza addominale. In anamnesi episodio di TVP arto inferiore destro l'anno prima. Poliabortività.

- Ipotesi diagnostiche
- Quali esami chiedere
- Indicazione terapeutiche