



CONCORSO PUBBLICO, PER TITOLI ED ESAMI, PER LA COPERTURA A TEMPO INDETERMINATO DI N. 3 POSTI DI DIRIGENTE MEDICO - DISCIPLINA: NEURORADIOLOGIA (AREA DELLA MEDICINA DIAGNOSTICA E DEI SERVIZI)

PROVA SCRITTA N. 1

Cosa si vede con segnale basso/ipo-intenso nella sequenza **T2** e perchè?

Esempi.



CONCORSO PUBBLICO, PER TITOLI ED ESAMI, PER LA COPERTURA A TEMPO INDETERMINATO DI N. 3 POSTI DI DIRIGENTE MEDICO - DISCIPLINA: NEURORADIOLOGIA (AREA DELLA MEDICINA DIAGNOSTICA E DEI SERVIZI)

PROVA SCRITTA N. 2

Cosa si vede con segnale alto/iperintenso nella sequenza **T1** e perchè?

Esempi.



CONCORSO PUBBLICO, PER TITOLI ED ESAMI, PER LA COPERTURA A TEMPO INDETERMINATO DI N. 3 POSTI DI DIRIGENTE MEDICO - DISCIPLINA: NEURORADIOLOGIA (AREA DELLA MEDICINA DIAGNOSTICA E DEI SERVIZI)

PROVA SCRITTA N. 3

Che cosa è iperintenso in **DWI** e perché?

Esempi.



CONCORSO PUBBLICO, PER TITOLI ED ESAMI, PER LA COPERTURA A
TEMPO INDETERMINATO DI N. 3 POSTI DI DIRIGENTE MEDICO -
DISCIPLINA: NEURORADIOLOGIA (AREA DELLA MEDICINA
DIAGNOSTICA E DEI SERVIZI)

PROVA PRATICA N. 1

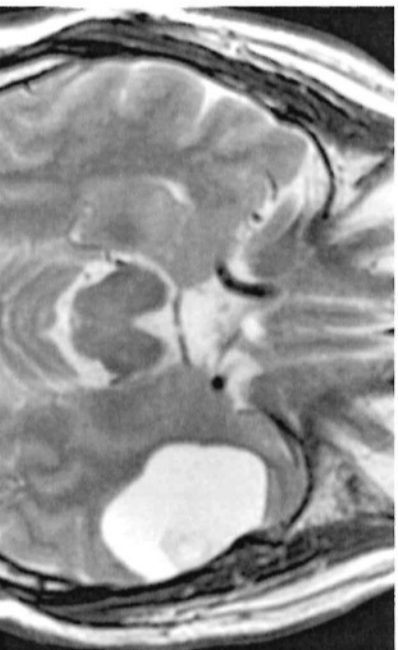
Il candidato deve valutare il caso o i casi clinici presentati descrivendone l'aspetto di
risonanza e suggerendo ipotesi diagnostiche congrue.

PROVA PRATICA N°1

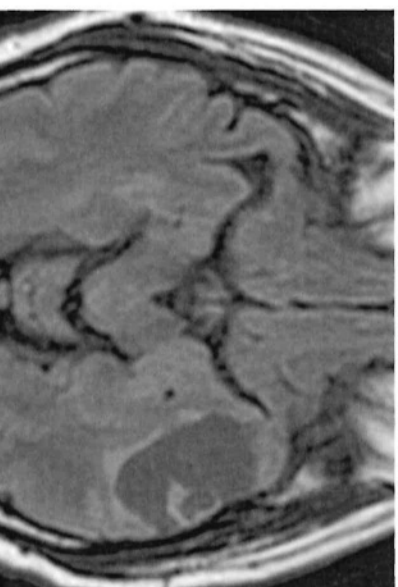
PROVA NON

ESANALIA

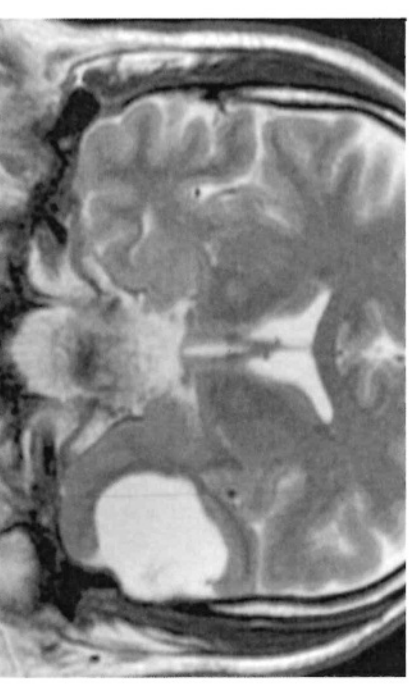
- M, 54 anni
- Accesso in PS per disturbi dell'equilibrio e afasia
- TCSMDC eseguita in regime di urgenza mostra una lesione in sede temporale sinistra. Che tipo di lesione è e perché?



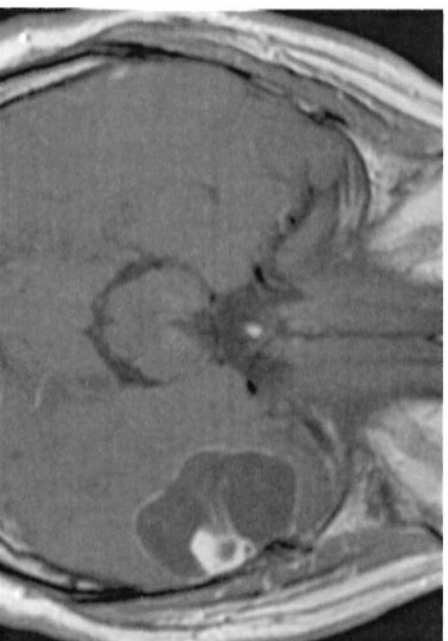
T2-TSE



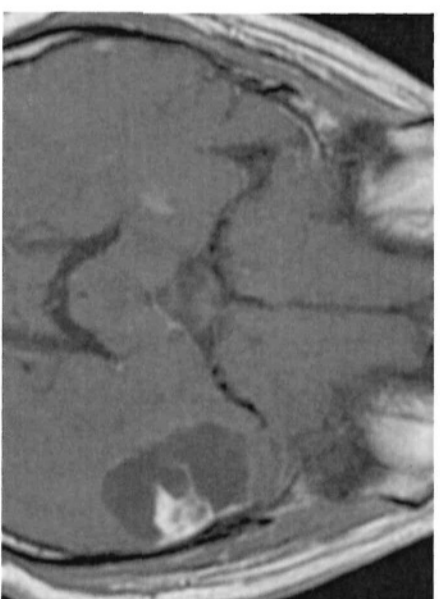
FLAIR



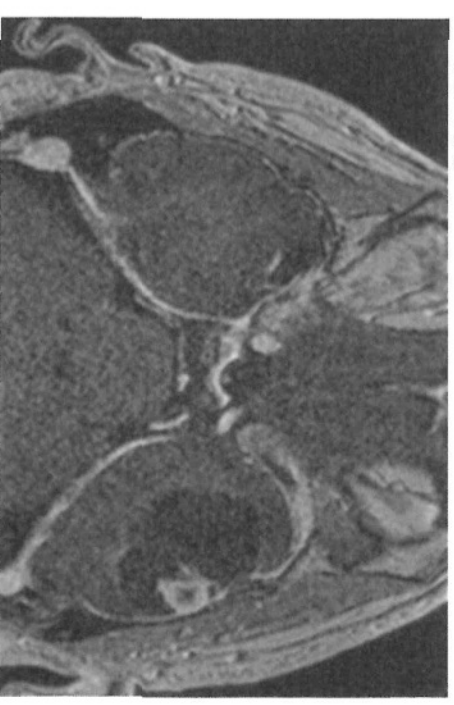
T2-TSE



T1 + Gd



T1 + Gd



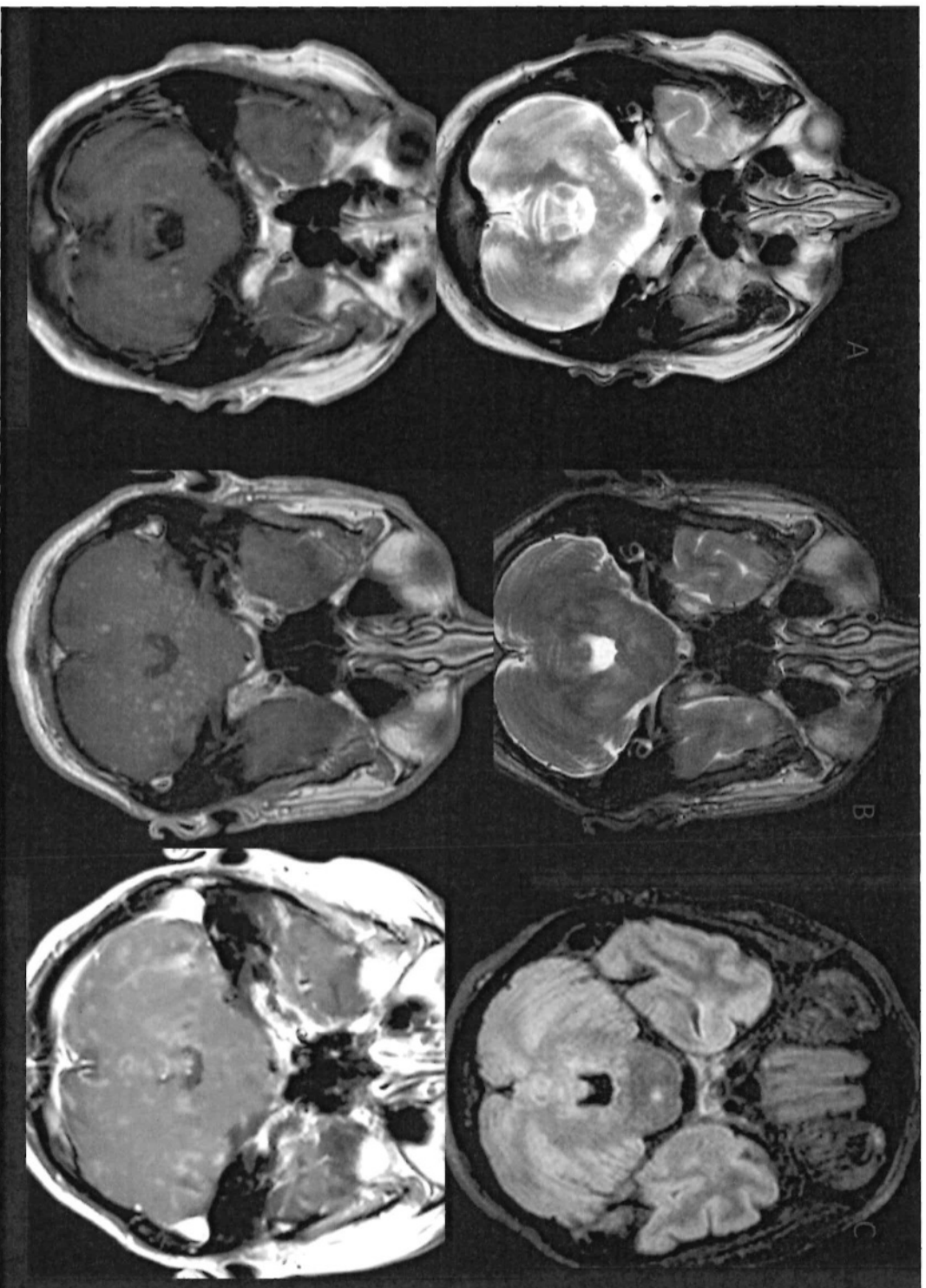
3D-T1 + Gd



CONCORSO PUBBLICO, PER TITOLI ED ESAMI, PER LA COPERTURA A TEMPO INDETERMINATO DI N. 3 POSTI DI DIRIGENTE MEDICO - DISCIPLINA: NEURORADIOLOGIA (AREA DELLA MEDICINA DIAGNOSTICA E DEI SERVIZI)

PROVA PRATICA N. 2

Il candidato deve valutare il caso o i casi clinici presentati descrivendone l'aspetto di risonanza e suggerendo ipotesi diagnostiche congrue.



Descrivere i 3 casi, con similitudini e differenze e proporre le 3 diagnosi differenziali.

Segnali T2/FLAIR e modalità di enhancement

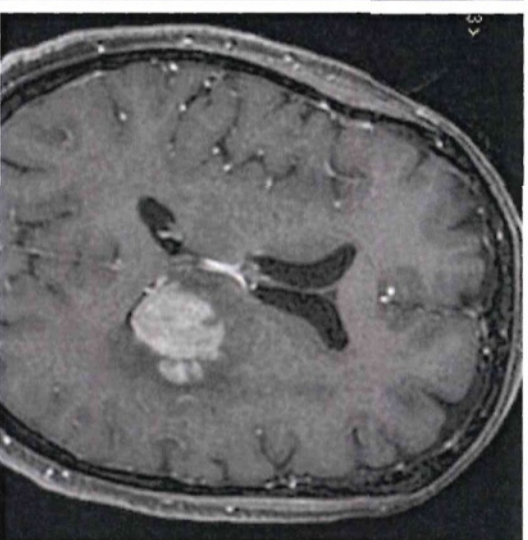
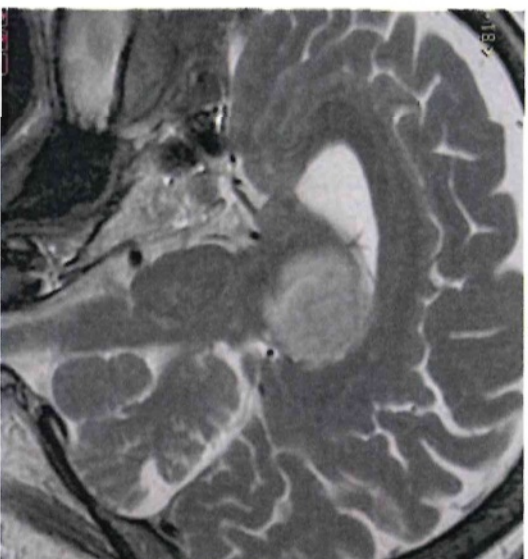


CONCORSO PUBBLICO, PER TITOLI ED ESAMI, PER LA COPERTURA A TEMPO INDETERMINATO DI N. 3 POSTI DI DIRIGENTE MEDICO - DISCIPLINA: NEURORADIOLOGIA (AREA DELLA MEDICINA DIAGNOSTICA E DEI SERVIZI)

PROVA PRATICA N. 3

Il candidato deve valutare il caso o i casi clinici presentati descrivendone l'aspetto di risonanza e suggerendo ipotesi diagnostiche congrue.

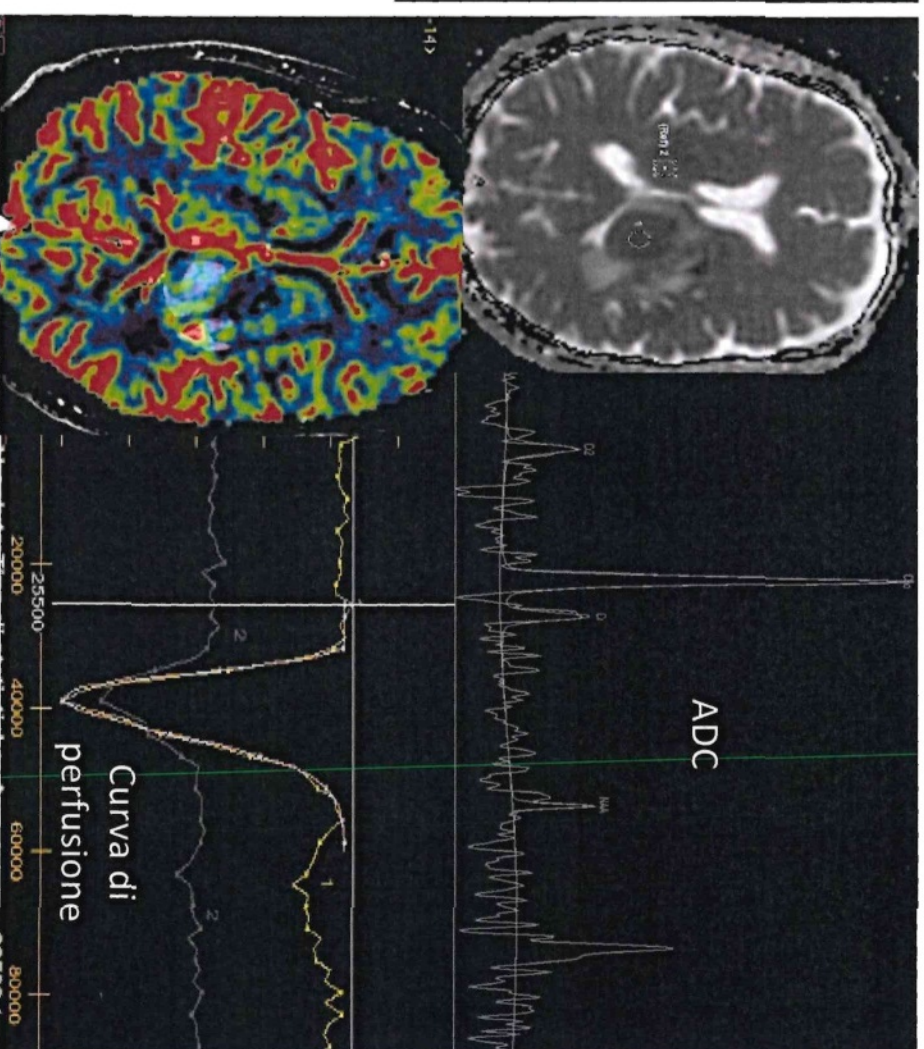
CHE TIPO DI LESIONE E' e perché?



T2

T1 post
GAD

Descrivere la lesione (sede, segnale, modalità di enhancement, tipo di comportamento in ADC, spettroscopia e perfusione. Sugerite una ipotesi diagnostica





**CONCORSO PUBBLICO, PER TITOLI ED ESAMI, PER LA COPERTURA A
TEMPO INDETERMINATO DI N. 3 POSTI DI DIRIGENTE MEDICO -
DISCIPLINA: NEURORADIOLOGIA (AREA DELLA MEDICINA
DIAGNOSTICA E DEI SERVIZI)**

PROVA ORALE N. 1

Diagnosi differenziale tra ascesso cerebrale e lesione espansiva primitiva singola.



**CONCORSO PUBBLICO, PER TITOLI ED ESAMI, PER LA COPERTURA A
TEMPO INDETERMINATO DI N. 3 POSTI DI DIRIGENTE MEDICO -
DISCIPLINA: NEURORADIOLOGIA (AREA DELLA MEDICINA
DIAGNOSTICA E DEI SERVIZI)**

PROVA ORALE N. 2

Protocollo di esame oncologico cerebrale tecniche convenzionali e avanzate.



CONCORSO PUBBLICO, PER TITOLI ED ESAMI, PER LA COPERTURA A TEMPO INDETERMINATO DI 3 POSTI DI DIRIGENTE MEDICO - DISCIPLINA: NEURORADIOLOGIA (AREA DELLA MEDICINA DIAGNOSTICA E DEI SERVIZI)

PROVA ORALE N. 3

Linfoma primitivo cerebrale, aspetto TC ed RM, DWI e tipo di enhancement e diagnostica differenziale con le vasculiti cerebrali.