



PROVA ESTAVT7A

CONCORSO PUBBLICO, PER TITOLI ED ESAMI, PER LA COPERTURA A TEMPO INDETERMINATO DI N. 1 POSTO DI DIRIGENTE MEDICO - DISCIPLINA: MICROBIOLOGIA E VIROLOGIA (AREA DELLA MEDICINA DIAGNOSTICA E DEI SERVIZI)

PROVA SCRITTA N. 1

Diagnostica delle micosi invasive



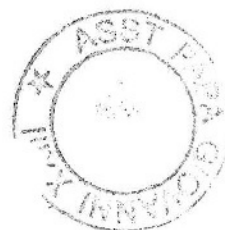


PROVA NON  
ESTRATTA

CONCORSO PUBBLICO, PER TITOLI ED ESAMI, PER LA COPERTURA A TEMPO INDETERMINATO DI N. 1 POSTO DI DIRIGENTE MEDICO - DISCIPLINA: MICROBIOLOGIA E VIROLOGIA (AREA DELLA MEDICINA DIAGNOSTICA E DEI SERVIZI)

PROVA SCRITTA N. 2

Accertamenti microbiologici nel caso di sospetta Nocardiosi

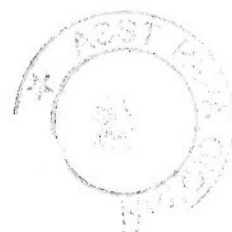




CONCORSO PUBBLICO, PER TITOLI ED ESAMI, PER LA COPERTURA A TEMPO INDETERMINATO DI N. 1 POSTO DI DIRIGENTE MEDICO - DISCIPLINA: MICROBIOLOGIA E VIROLOGIA (AREA DELLA MEDICINA DIAGNOSTICA E DEI SERVIZI)

PROVA SCRITTA N. 3

Infezione da CMV: diagnostica nel paziente trapiantato



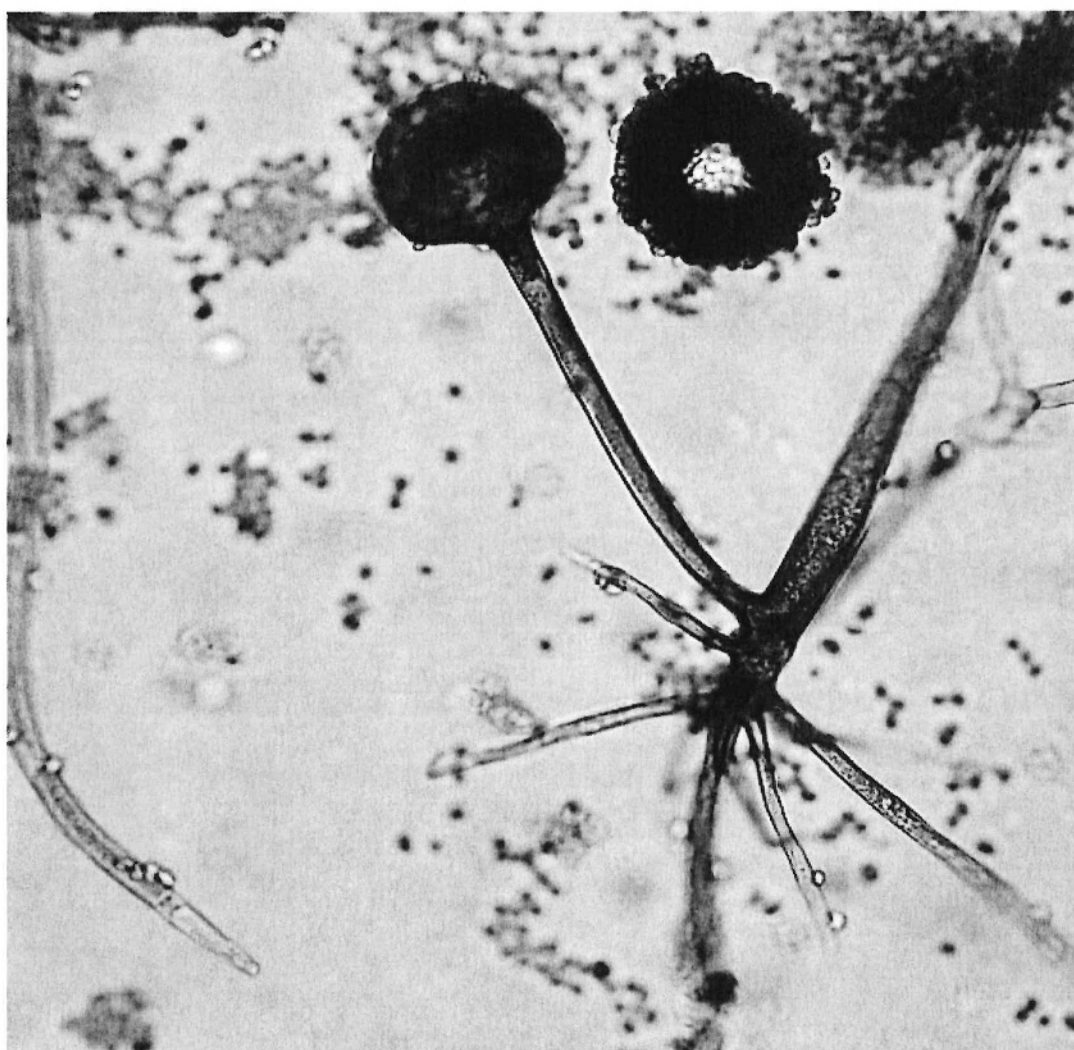


CONCORSO PUBBLICO, PER TITOLI ED ESAMI, PER LA COPERTURA A TEMPO INDETERMINATO DI N. 1 POSTO DI DIRIGENTE MEDICO - DISCIPLINA: MICROBIOLOGIA E VIROLOGIA (AREA DELLA MEDICINA DIAGNOSTICA E DEI SERVIZI)

PROVA PRATICA N. 1

Paziente, maschio di 7 anni, con quadro di peritonite, in dialisi peritoneale, e insufficienza renale cronica dovuta a sindrome emolitico-uremica.

Commentare il seguente Esame microscopico da coltura cresciuta in piastra di Sabouraud Dextrose Agar.





PROVA ESTRATTA



CONCORSO PUBBLICO, PER TITOLI ED ESAMI, PER LA COPERTURA A TEMPO INDETERMINATO DI N. 1 POSTO DI DIRIGENTE MEDICO - DISCIPLINA: MICROBIOLOGIA E VIROLOGIA (AREA DELLA MEDICINA DIAGNOSTICA E DEI SERVIZI)

## PROVA PRATICA N. 2

Commentare il seguente referto sierologico

**MALATTIA DI LYME, RICERCA ANTICORPI**

B. burgdorferi IgG (ELFA)	DUBBIO	Negativo:	< 10 AU/ml
AU/ml	13	Dubbio:	10 - 14 AU/ml
		Positivo:	>= 15 AU/ml
B. burgdorferi IgM (ELFA)	POSITIVO	Negativo:	Index < 0,9
Index	2,1	Dubbio:	Index 0,9-1,0
		Positivo:	Index >= 1,1

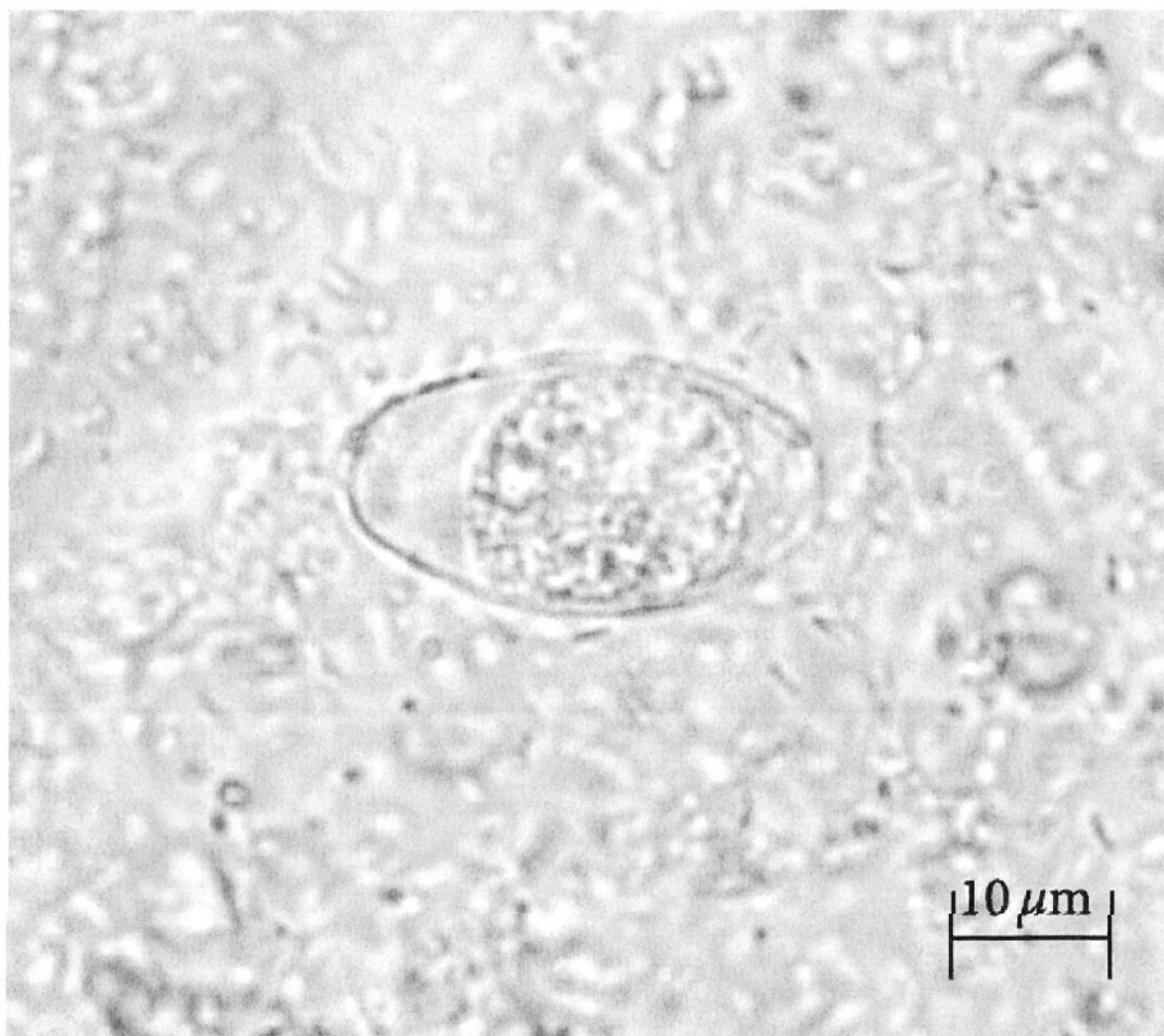


CONCORSO PUBBLICO, PER TITOLI ED ESAMI, PER LA COPERTURA A TEMPO INDETERMINATO DI N. 1 POSTO DI DIRIGENTE MEDICO - DISCIPLINA: MICROBIOLOGIA E VIROLOGIA (AREA DELLA MEDICINA DIAGNOSTICA E DEI SERVIZI)

PROVA PRATICA N. 3

Paziente, femmina, di 30 anni, HIV positiva, proveniente dal Sudan con dolori crampiformi epigastrici e diarrea cronica.

Commentare il seguente esame microscopico delle feci con colorazione di Lugol.



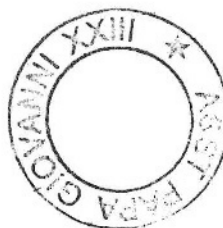


PROVA ESTRATTA

CONCORSO PUBBLICO, PER TITOLI ED ESAMI, PER LA COPERTURA A TEMPO INDETERMINATO DI N. 1 POSTO DI DIRIGENTE MEDICO - DISCIPLINA: MICROBIOLOGIA E VIROLOGIA (AREA DELLA MEDICINA DIAGNOSTICA E DEI SERVIZI)

PROVA ORALE N. 1

Diagnosi microbiologica in sospetta sepsi





PROVA NON ESTRATTA

CONCORSO PUBBLICO, PER TITOLI ED ESAMI, PER LA COPERTURA A TEMPO  
INDETERMINATO DI N. 1 POSTO DI DIRIGENTE MEDICO - DISCIPLINA:  
MICROBIOLOGIA E VIROLOGIA (AREA DELLA MEDICINA DIAGNOSTICA E DEI  
SERVIZI)

PROVA ORALE N. 2

La diagnostica di laboratorio di HIV







PROVA NON ESTRATTA

CONCORSO PUBBLICO, PER TITOLI ED ESAMI, PER LA COPERTURA A TEMPO INDETERMINATO DI N. 1 POSTO DI DIRIGENTE MEDICO - DISCIPLINA: MICROBIOLOGIA E VIROLOGIA (AREA DELLA MEDICINA DIAGNOSTICA E DEI SERVIZI)

PROVA ORALE N. 3

Antibiotico resistenza nei batteri GRAM-negativi

