



CONCORSO PUBBLICO, PER TITOLI ED ESAMI, PER LA COPERTURA A TEMPO  
INDETERMINATO DI N. 1 POSTO DI DIRIGENTE MEDICO - DISCIPLINA:  
NEURORADIOLOGIA (AREA DELLA MEDICINA DIAGNOSTICA E DEI SERVIZI)

PROVA SCRITTA N. 1

I quadri RM di treatment changes in ambito neurooncologico



CONCORSO PUBBLICO, PER TITOLI ED ESAMI, PER LA COPERTURA A TEMPO  
INDETERMINATO DI N. 1 POSTO DI DIRIGENTE MEDICO - DISCIPLINA:  
NEURORADIOLOGIA (AREA DELLA MEDICINA DIAGNOSTICA E DEI SERVIZI)

PROVA SCRITTA N. 2

Lesioni del terzo ventricolo anteriore



CONCORSO PUBBLICO, PER TITOLI ED ESAMI, PER LA COPERTURA A TEMPO  
INDETERMINATO DI N. 1 POSTO DI DIRIGENTE MEDICO - DISCIPLINA:  
NEURORADIOLOGIA (AREA DELLA MEDICINA DIAGNOSTICA E DEI SERVIZI)

PROVA SCRITTA N. 3

Differenza e diagnosi differenziale tra SM NMO MOGAD

PROVA orale ESAT 2011

Sistema Socio Sanitario



Regione  
Lombardia

ASST Papa Giovanni XXIII

40

CONCORSO PUBBLICO, PER TITOLI ED ESAMI, PER LA COPERTURA A TEMPO  
INDETERMINATO DI N. 1 POSTO DI DIRIGENTE MEDICO - DISCIPLINA:  
NEURORADIOLOGIA (AREA DELLA MEDICINA DIAGNOSTICA E DEI SERVIZI)

PROVA PRATICA N. 1

Il candidato referti le immagini

PROVA PRATICA N°1

PROVA con  
ESISTENZA



Donna, 57aa, giunge in PS per sospetta cellulite occhio dx. In anamnesi, mutazione PTEN. Da circa un mese comparsa di algia orbitaria dx, diplopia e progressivo esoftalmo con chemosi congiuntivale.



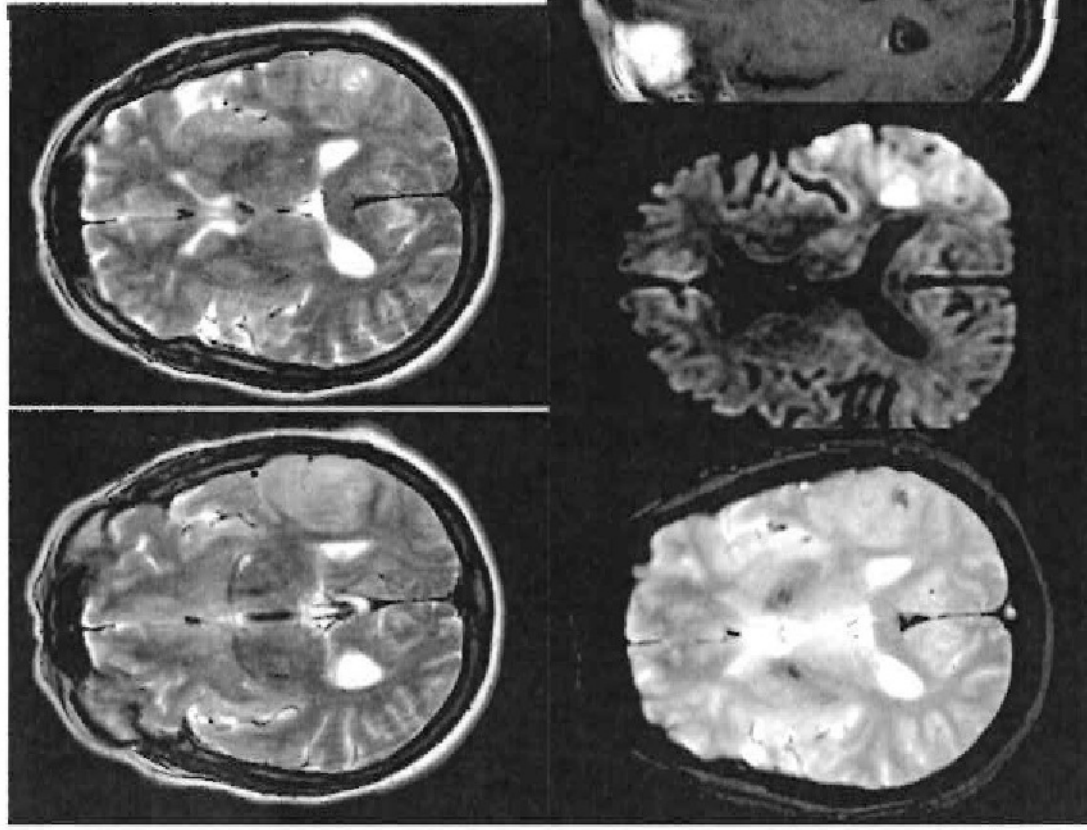
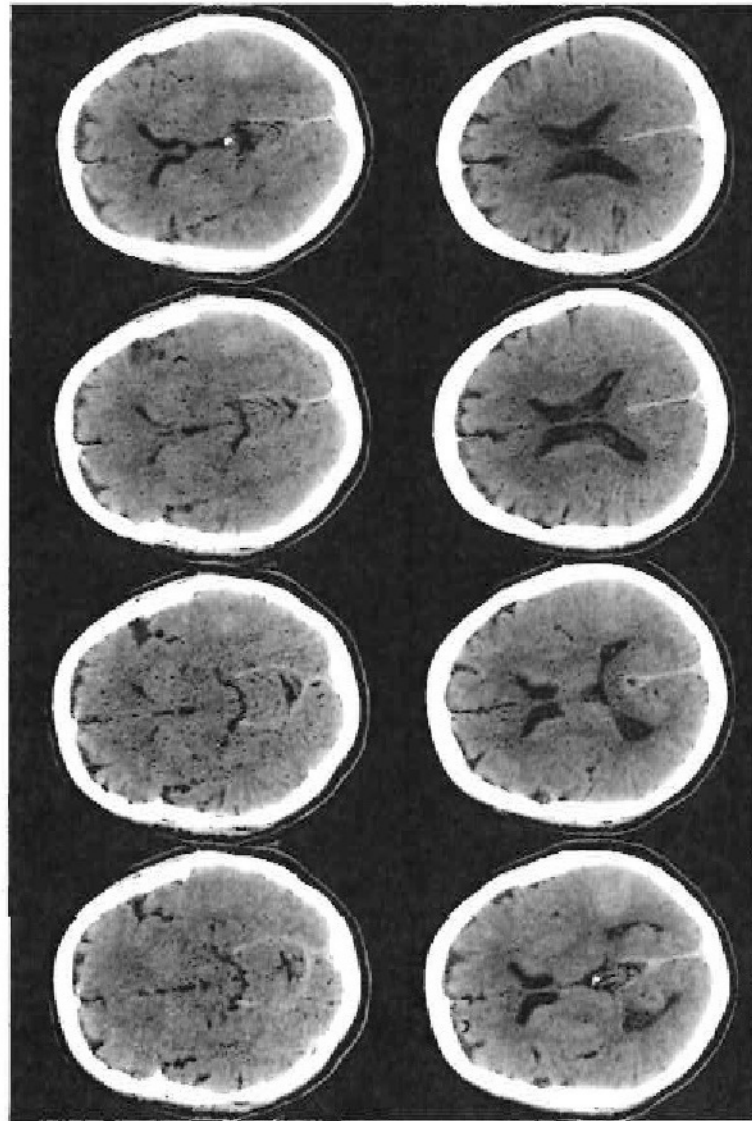
CONCORSO PUBBLICO, PER TITOLI ED ESAMI, PER LA COPERTURA A TEMPO  
INDETERMINATO DI N. 1 POSTO DI DIRIGENTE MEDICO - DISCIPLINA:  
NEURORADIOLOGIA (AREA DELLA MEDICINA DIAGNOSTICA E DEI SERVIZI)

PROVA PRATICA N. 2

Il candidato referti le immagini

Donna , 67 aa, ipertesa

Pz giunta in PS per comparsa acuta un 'ora prima di afasia.  
Nei giorni precedenti episodi di anemie.





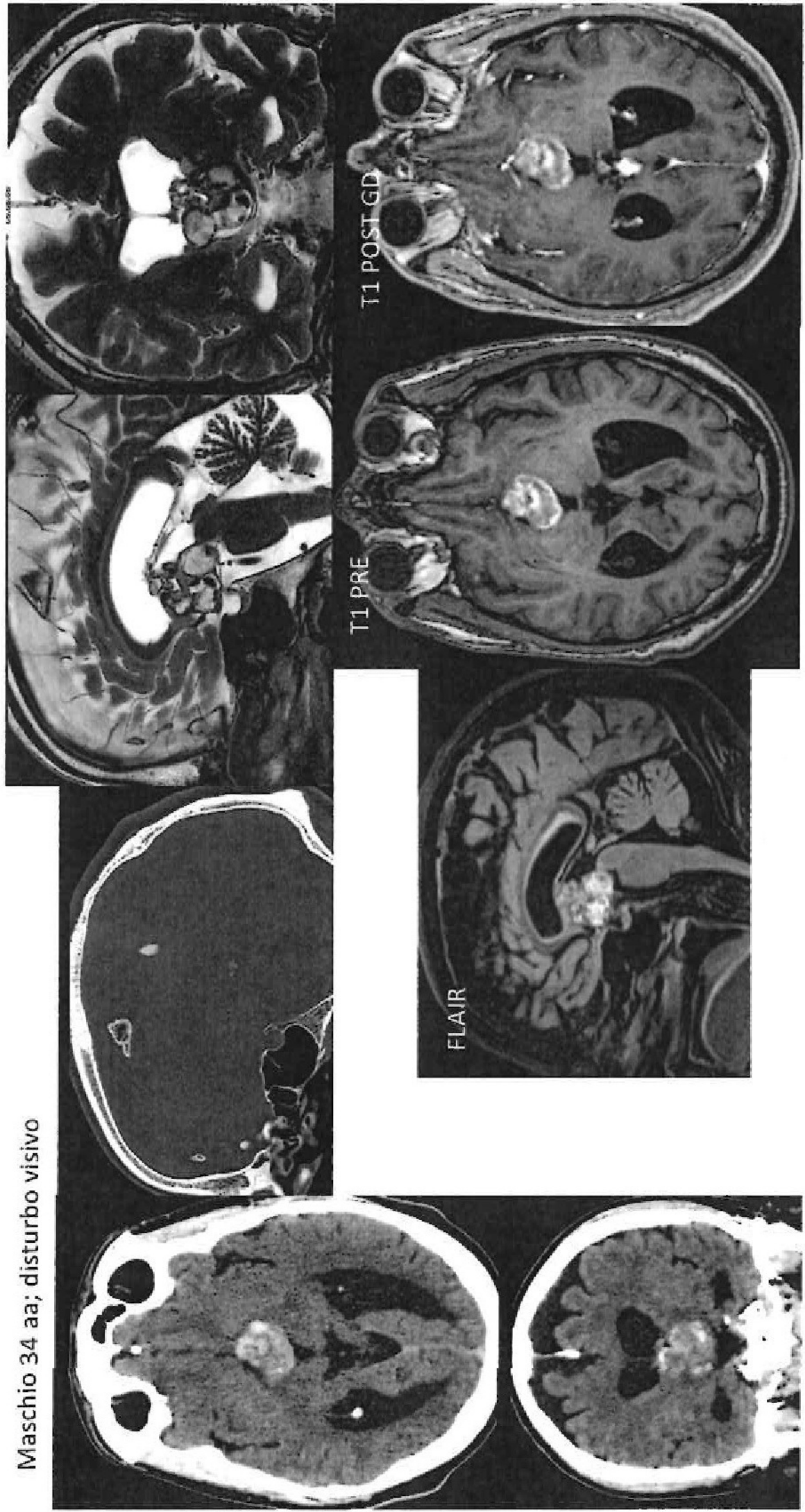
PROVA NON ESISTITA

CONCORSO PUBBLICO, PER TITOLI ED ESAMI, PER LA COPERTURA A TEMPO  
INDETERMINATO DI N. 1 POSTO DI DIRIGENTE MEDICO - DISCIPLINA:  
NEURORADIOLOGIA (AREA DELLA MEDICINA DIAGNOSTICA E DEI SERVIZI)

PROVA PRATICA N. 3

Il candidato referti le immagini

Maschio 34 aa; disturbo visivo



Sistema Socio Sanitario



Regione  
Lombardia

ASST Papa Giovanni XXIII

CONCORSO PUBBLICO, PER TITOLI ED ESAMI, PER LA COPERTURA A TEMPO  
INDETERMINATO DI N. 1 POSTO DI DIRIGENTE MEDICO - DISCIPLINA:  
NEURORADIOLOGIA (AREA DELLA MEDICINA DIAGNOSTICA E DEI SERVIZI)

PROVA ORALE N. 1

47

**Ruolo della Asl in neuroradiologia**



CONCORSO PUBBLICO, PER TITOLI ED ESAMI, PER LA COPERTURA A TEMPO  
INDETERMINATO DI N. 1 POSTO DI DIRIGENTE MEDICO - DISCIPLINA:  
NEURORADIOLOGIA (AREA DELLA MEDICINA DIAGNOSTICA E DEI SERVIZI)

PROVA ORALE N. 2

48

Differenza tra una SEL e una PRL



CONCORSO PUBBLICO, PER TITOLI ED ESAMI, PER LA COPERTURA A TEMPO  
INDETERMINATO DI N. 1 POSTO DI DIRIGENTE MEDICO - DISCIPLINA:  
*NEURORADIOLOGIA (AREA DELLA MEDICINA DIAGNOSTICA E DEI SERVIZI)*

PROVA ORALE N. 3

49

Protocollo di studio dell'epilessia (Protocollo con spiegazione delle  
sequenze)