



Ospedale
Papa Giovanni XXIII

Sistema Socio Sanitario



Regione
Lombardia

ASST Papa Giovanni XXIII

35

CONCORSO PUBBLICO, PER TITOLI ED ESAMI, PER LA COPERTURA A TEMPO INDETERMINATO DI N. 1 POSTO DI DIRIGENTE MEDICO - DISCIPLINA: MEDICINA FISICA E RIABILITAZIONE (AREA MEDICA E DELLE SPECIALITÀ MEDICHE).

PROVA SCRITTA N. 1

IL PROGETTO RIABILITATIVO INDIVIDUALE IN LESIONE MIDOLLARE POST-TRAUMATICA C3-C4



CONCORSO PUBBLICO, PER TITOLI ED ESAMI, PER LA COPERTURA A TEMPO INDETERMINATO DI N. 1 POSTO DI DIRIGENTE MEDICO - DISCIPLINA: MEDICINA FISICA E RIABILITAZIONE (AREA MEDICA E DELLE SPECIALITÀ MEDICHE).

PROVA SCRITTA N. 2

IL PROGETTO RIABILITATIVO INDIVIDUALE IN PERSONA CON ESITI DI COMA E DISTURBO COGNITIVO-COMPORTAMENTALE A SEGUITO DI TRAUMA CRANIO-ENCEFALICO



Ospedale
Papa Giovanni XXIII

Sistema Socio Sanitario



Regione
Lombardia

ASST Papa Giovanni XXIII

37

CONCORSO PUBBLICO, PER TITOLI ED ESAMI, PER LA COPERTURA A TEMPO INDETERMINATO DI N. 1 POSTO DI DIRIGENTE MEDICO - DISCIPLINA: MEDICINA FISICA E RIABILITAZIONE (AREA MEDICA E DELLE SPECIALITÀ MEDICHE).

PROVA SCRITTA N. 3

IL PROGETTO RIABILITATIVO INDIVIDUALE IN PERSONA CON SINDROME DI GUILLAIN-BARRÉ

CONCORSO PUBBLICO, PER TITOLI ED ESAMI, PER LA COPERTURA A TEMPO INDETERMINATO DI N. 1 POSTO DI DIRIGENTE MEDICO - DISCIPLINA: MEDICINA FISICA E RIABILITAZIONE (AREA MEDICA E DELLE SPECIALITÀ MEDICHE).

PROVA PRATICA N. 1

A. G., 54 ANNI, SI PRESENTA IN PS PER INSORGENZA ICTALE DI CEFALEA E VOMITO, SEGUITI DA DISARTRIA E PARESI AGLI ARTI DI SINISTRA. AGLI ACCERTAMENTI STRUMENTALI (TC ENCEFALO) SI RISCONTRA IPERDENSITÀ EMORRAGICA INTRAPARENCHIMALE PONTO-MESENCEFALICA POSTERIORE PARAMEDIANA DESTRA CONDIZIONANTE MINIMO EFFETTO MASSA SULLA IV VENTRICOLO.

RICOVERATA IN SETTING INTENSIVO LA PAZIENTE RISULTA VIGILE, COLLABORANTE, ORIENTATA. PUPILLE MIOTICHE, REAGENTI AL FOTOSTIMOLO DIRETTO E CONSENSUALE, SFUMATA PTOSI PALPEBRALE SN, OFTALMOPARESI INTERNUCLEARE, DISARTRICA, SFUMATO DEFICIT VII NC INFERIORE SN, RESTANTI NERVI CRANICI INDENNI. NON DEFICIT SEGMENTARI DI STENIA ARTO SUPERIORE SN, TUTTAVIA MINGAZZINI I NON EFFETTUABILE IN CONSIDERAZIONE DI MOVIMENTI NON CONTROLLATI E AFINALISTICI, CRITICATI DALLA PAZIENTE, NON GRASPING, NON APPARENTE ANTAGONISMO RISPETTO ALL'ARTO CONTROLATERALE. MINGAZZINI II EFFETTUABILE CON SOTTOSLIVELLAMENTO BLOCCATO A SN.

SI REPERTA ANESTESIA TATTILE ARTO SUPERIORE SN, IPOESTESIA TATTILE ARTO INFERIORE, APALLESTESIA DELL'EMISOMA SINISTRO, GRAVEMENTE RIDOTTA LA PERCEZIONE DELLO STIMOLO DOLOROSO A TUTTO L'EMISOMA IN PRESENZA DI DISESTESIE ALLA MANO.

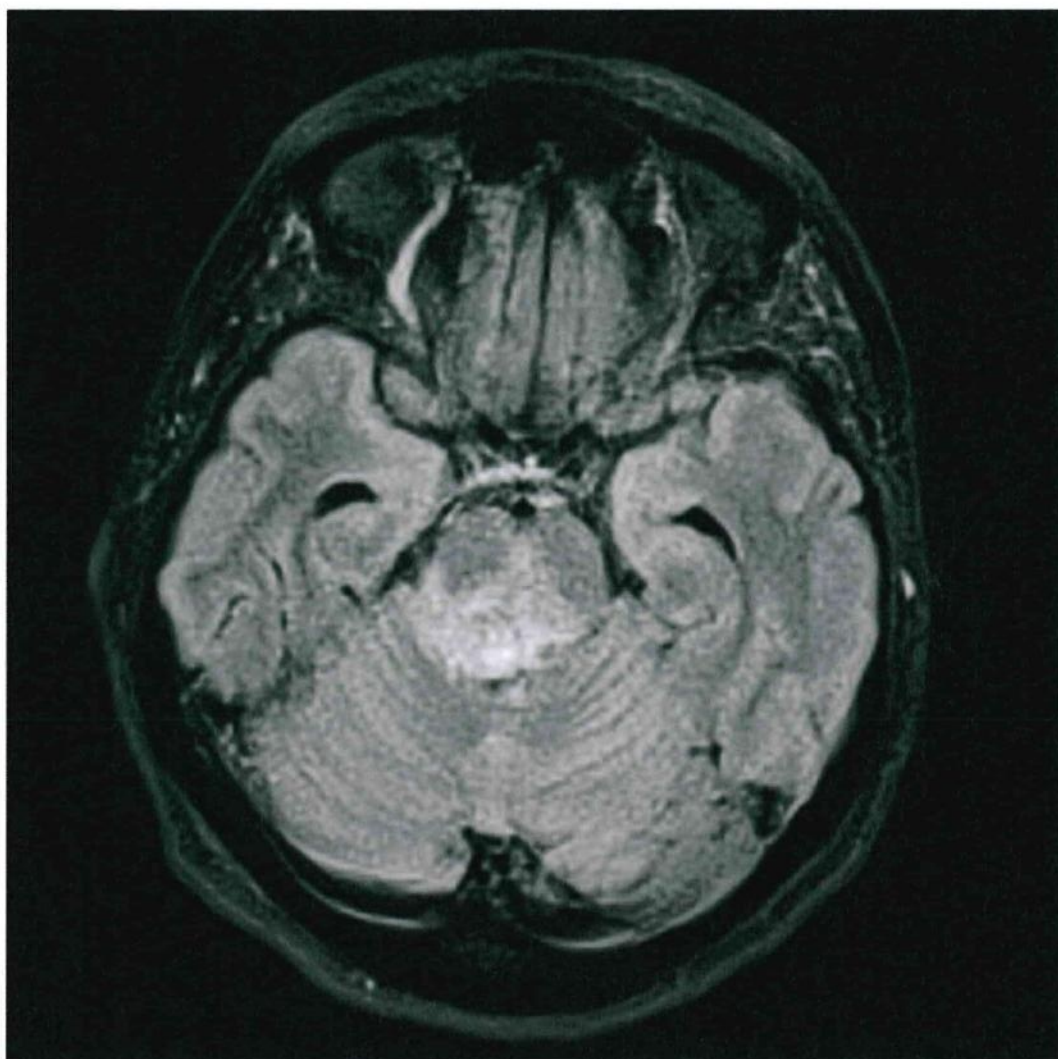
EFFETTUA CONTROLLO MRI (VEDI IMMAGINE ALLEGATA).

LA PAZIENTE VIENE SUCCESSIVAMENTE TRASFERITA IN DEGENZA RIABILITATIVA INTENSIVA CODICE 56.

SI RICHIEDE BREVE DISCUSSIONE DEL CASO (CON IPOTESI DIAGNOSTICA) ED IMPOSTAZIONE SINTETICA DEL PROGETTO RIABILITATIVO INDIVIDUALE.

CONCORSO PUBBLICO, PER TITOLI ED ESAMI, PER LA COPERTURA A TEMPO INDETERMINATO DI N. 1 POSTO DI DIRIGENTE MEDICO - DISCIPLINA: MEDICINA FISICA E RIABILITAZIONE (AREA MEDICA E DELLE SPECIALITÀ MEDICHE).

PROVA PRATICA N. 1



CONCORSO PUBBLICO, PER TITOLI ED ESAMI, PER LA COPERTURA A TEMPO INDETERMINATO DI N. 1 POSTO DI DIRIGENTE MEDICO - DISCIPLINA: MEDICINA FISICA E RIABILITAZIONE (AREA MEDICA E DELLE SPECIALITÀ MEDICHE).

PROVA PRATICA N. 2

F.F., PZ DI 35 ANNI.

APP: IN DATA 22/04 INCIDENTE DELLA VIABILITÀ. PAZIENTE CON GCS 14. CONDOTTO IN PS CON IL SEGUENTE BILANCIO LESIONALE: FRATTURA SCOMPOSTA PLURIFRAMMENTATA METADIAFISARIA DISTALE DI RADIO, FRATTURA SCOMPOSTA PLURIFRAMMENTATA METADIAFISARIA ED EPIFISARIA PROSSIMALE DI Omero CON COINVOLGIMENTO ARTICOLARE, PLURIME FRATTURE SCOMPOSTE A CARICO DI Omero DISTALE E DI RADIO PROSSIMALE, FRATTURA PLURIFRAMMENTARIA COMPOSTA DISTALE DI ULNA, FRATTURA SCOMPOSTA PLURIFRAMMENTATA DELL'ALA E DELLA CRESTA ILIACA SX, FRATTURA PLURIFRAMMENTATA POSTERIORE DELL'ACETABOLO SX, FRATTURA PLURIFRAMMENTARIA SCOMPOSTA IN SEDE METADIAFISARIA PROSSIMALE DI TIBIA, FRATTURA DELL'APOFISI TIBIALE CON RETRAZIONE DI ROTULA E DELL'APOFISI STESSA. RICOVERATO IN TERAPIA INTENSIVA. SOTTOPOSTO A RIDUZIONE E FISSAZIONE PARETE POSTERIORE ACETABOLO SX + PIATTO TIBIALE SX, RIDUZIONE E FISSAZIONE DI FRATTURA Omero DISTALE E RADIO-ULNA PROSSIMALI, RIDUZIONE E FISSAZIONE DI FRATTURA DI ULNA E RADIO DISTALE SX. ESEGUITO INOLTRE EMG CHE DOCUMENTAVA NEUROPATIA FOCALE DEL NERVO SPE SX E PANPLESSOPATIA BRACHIALE SX CON MAGGIOR ESPRESSIONE CORDA POSTERIORE SX.

IN DATA 22/5. ACCEDE IN DEGENZA RIABILITATIVA INTENSIVA CODICE 56 CON AUTORIZZAZIONE A CARICO SFIORANTE ARTO INFERIORE SINISTRO E DIVIETO DI APPOGGIO ARTO SUPERIORE SINISTRO

E.O. ALL'INGRESSO: PZ VIGILE E COLLABORANTE, ORIENTATO NEL TEMPO E NELLO SPAZIO. ROM ATTIVO E PASSIVO SPALLA SX: FLESSIONE 90°, ABDUZIONE 90°. ROM GOMITO SX: PRONO-SUPINAZIONE BLOCCATA, FLESSIONE 95°, ESTENSIONE 40°. ROM POLSO SX: ESTENSIONE 10°, FLESSIONE 10°. IPOSTENIA ARTO SUPERIORE SX (MRC 3/5 PROSSIMALE E 2/5 DISTALE). NORMOESTESIA ARTO SUPERIORE SX. ROM ANCA SX: FLESSIONE 90°; ESTENSIONE 0°. ROM GINOCCHIO SX: FLESSIONE 40°, ESTENSIONE -20°. IPOSTENIA ARTO INFERIORE SX (MRC 2/5 ILEOPOSOAS E QUADRICIPITE, 0/5 DORSI E PLANTIFLESSORI TIBIOTARSICA). ESEGUE POCHI PASSI CON DEAMBULATORE ASCELLARE. NECESSITA DI ASSISTENZA COMPLETA NELLE ADL.

SI RICHIEDE BREVE DISCUSSIONE DEL CASO ED IMPOSTAZIONE SINTETICA DEL PROGETTO RIABILITATIVO INDIVIDUALE.

CONCORSO PUBBLICO, PER TITOLI ED ESAMI, PER LA COPERTURA A TEMPO INDETERMINATO DI N. 1 POSTO DI DIRIGENTE MEDICO - DISCIPLINA: MEDICINA FISICA E RIABILITAZIONE (AREA MEDICA E DELLE SPECIALITÀ MEDICHE).

PROVA PRATICA N. 2



CONCORSO PUBBLICO, PER TITOLI ED ESAMI, PER LA COPERTURA A TEMPO INDETERMINATO DI N. 1 POSTO DI DIRIGENTE MEDICO - DISCIPLINA: MEDICINA FISICA E RIABILITAZIONE (AREA MEDICA E DELLE SPECIALITÀ MEDICHE).

PROVA PRATICA N. 3

S.C., 56 ANNI.

APR: CIRCA 20 ANNI FA MELANOMA UVEALE SOTTOPOSTO A TERAPIA CON PROTONI A LOSANNA. SUCCESSIVO FOLLOW UP NEGATIVO. A INIZIO SETTEMBRE 2022 COMPARSA DI DOLORE AL RACHIDE DORSALE E INIZIALE DEFICIT DEAMBULATORIO. ESEGUITA RMN RACHIDE DORSALE CON RISCONTRO DI LESIONE OSSEA DELL'ARCO POSTERIORE DI D8 CHE DETERMINAVA INVASIONE CANALARE CON COMPRESSIONE E DEFORMAZIONE DEL PROFILO MIDOLLARE. SOTTOPOSTO AD INTERVENTO DI DECOMPRESSIONE DEL RACHIDE DORSALE ED EXERESI DI TESSUTO PATOLOGICO. ESAME ISTOLOGICO: LOCALIZZAZIONE DI MELANOMA. NEL NOV 2022 NUOVO RICOVERO IN NEUROCHIRURGIA PER PARAPARESI INGRAVESCENTE. SOTTOPOSTO NUOVAMENTE AD INTERVENTO NCH (ASPORTAZIONE DI LESIONE NEOPLASTICA E NUOVA STABILIZZAZIONE) SI RICHIEDE BREVE DISCUSSIONE DEL CASO, IL QUADRO CLINICO ATTESO ED IMPOSTAZIONE SINTETICA DEL PROGETTO RIABILITATIVO INDIVIDUALE.

CONCORSO PUBBLICO, PER TITOLI ED ESAMI, PER LA COPERTURA A TEMPO INDETERMINATO DI N. 1 POSTO DI DIRIGENTE MEDICO - DISCIPLINA: MEDICINA FISICA E RIABILITAZIONE (AREA MEDICA E DELLE SPECIALITÀ MEDICHE).

PROVA PRATICA N. 3





Ospedale
Papa Giovanni XXIII

Sistema Socio Sanitario



Regione
Lombardia

ASST Papa Giovanni XXIII

PROVA NON ESTRATTA

45

CONCORSO PUBBLICO, PER TITOLI ED ESAMI, PER LA COPERTURA A TEMPO INDETERMINATO DI N. 1 POSTO DI DIRIGENTE MEDICO - DISCIPLINA: MEDICINA FISICA E RIABILITAZIONE (AREA MEDICA E DELLE SPECIALITÀ MEDICHE).

PROVA ORALE N. 1

LA RIABILITAZIONE NELL'AMPUTATO DI ARTO INFERIORE.



Ospedale
Papa Giovanni XXIII

Sistema Socio Sanitario



Regione
Lombardia

ASST Papa Giovanni XXIII

PROVA ESTRATTA

46

CONCORSO PUBBLICO, PER TITOLI ED ESAMI, PER LA COPERTURA A TEMPO INDETERMINATO DI N. 1 POSTO DI DIRIGENTE MEDICO - DISCIPLINA: MEDICINA FISICA E RIABILITAZIONE (AREA MEDICA E DELLE SPECIALITÀ MEDICHE).

PROVA ORALE N. 2

LA RIABILITAZIONE NELLA SCLEROSI MULTIPLA

|



Ospedale
Papa Giovanni XXIII

Sistema Socio Sanitario



Regione
Lombardia

ASST Papa Giovanni XXIII

PROVA NON ESTIMATA

47

CONCORSO PUBBLICO, PER TITOLI ED ESAMI, PER LA COPERTURA A TEMPO INDETERMINATO DI N. 1 POSTO DI DIRIGENTE MEDICO - DISCIPLINA: MEDICINA FISICA E RIABILITAZIONE (AREA MEDICA E DELLE SPECIALITÀ MEDICHE).

PROVA ORALE N. 3

LA RIABILITAZIONE NELLA SCLEROSI LATERALE AMIOTROFICA.