

PIANO OPERATIVO SPECIFICO PER LE PROCEDURE CONCORSUALI PRESSO L'AUDITORIUM "LUCIO PARENZAN".

PLANIMETRIA INGRESSO/USCITA PER PROVE SCRITTE



SIMBOLI LEGENDA	
SIMBOLI	DESCRIZIONE
	PERCORSO INGRESSO CANDIDATI
	PERCORSO INGRESSO PRIORITARI
	POSIZIONE CANDIDATI / PERSONALE ASST
	PERCORSO USCITA CANDIDATI
	PERCORSO USCITA PRIORITARI

COMPORTAMENTO IN CASO DI EMERGENZA

- AVVERTIRE IL PERSONALE PRESENTE E ATTENERSI ALLE INDICAZIONI FORNITE.
- INDIVIDUARE L'UBICAZIONE DELLE USCITE DI EMERGENZA, MEDIANTE LE PLANIMETRIE ESPOSTE.
- SE SENTITE LA SIRENA DI ALLARME ANTINCENDIO O RICEVETE L'ORDINE DI EVACUAZIONE LASCIARE LA STRUTTURA E RECARSI ALL'ESTERNO UTILIZZANDO I PERCORSI INDICATI.
- NON SI È IN GRADO DI ABBANDONARE LA STRUTTURA MANTENERE LA CALMA, IL PERSONALE DELL'UNITÀ PROVVEDERÀ A CONDURVI IN UN LUOGO SICURO NEL PIÙ BREVE TEMPO POSSIBILE.

IN CASO DI EMERGENZA ED EVACUAZIONE È FATTO ASSOLUTO DIVIETO DI:

- UTILIZZARE GLI ASCENSORI
- OSTRUIRE LE VIE DI ESODO E/O INTRALCIARE LE OPERAZIONI DI SOCCORSO

PER EVITARE POSSIBILI INCENDI È FATTO ASSOLUTO DIVIETO DI:

- FUMARE O UTILIZZARE FIAMME LIBERE
- GETTARE NEI CESTINI MATERIALI INFIAMMABILI

PERCORSI DI ACCESSO-USCITA ALL'AREA CONCORSUALE

PERCORSI

- Ingresso
- Uscita

INGRESSO 1

PARCHEGGIO SUD

REGIONE LOMBARDIA
 ASST Papa Giovanni XXIII

PIANO OPERATIVO SPECIFICO PER LE PROCEDURE CONCORSUALI Sede: Auditorium "Lucio Parenzan" piazza OMS n. 1 - 24127 Bergamo

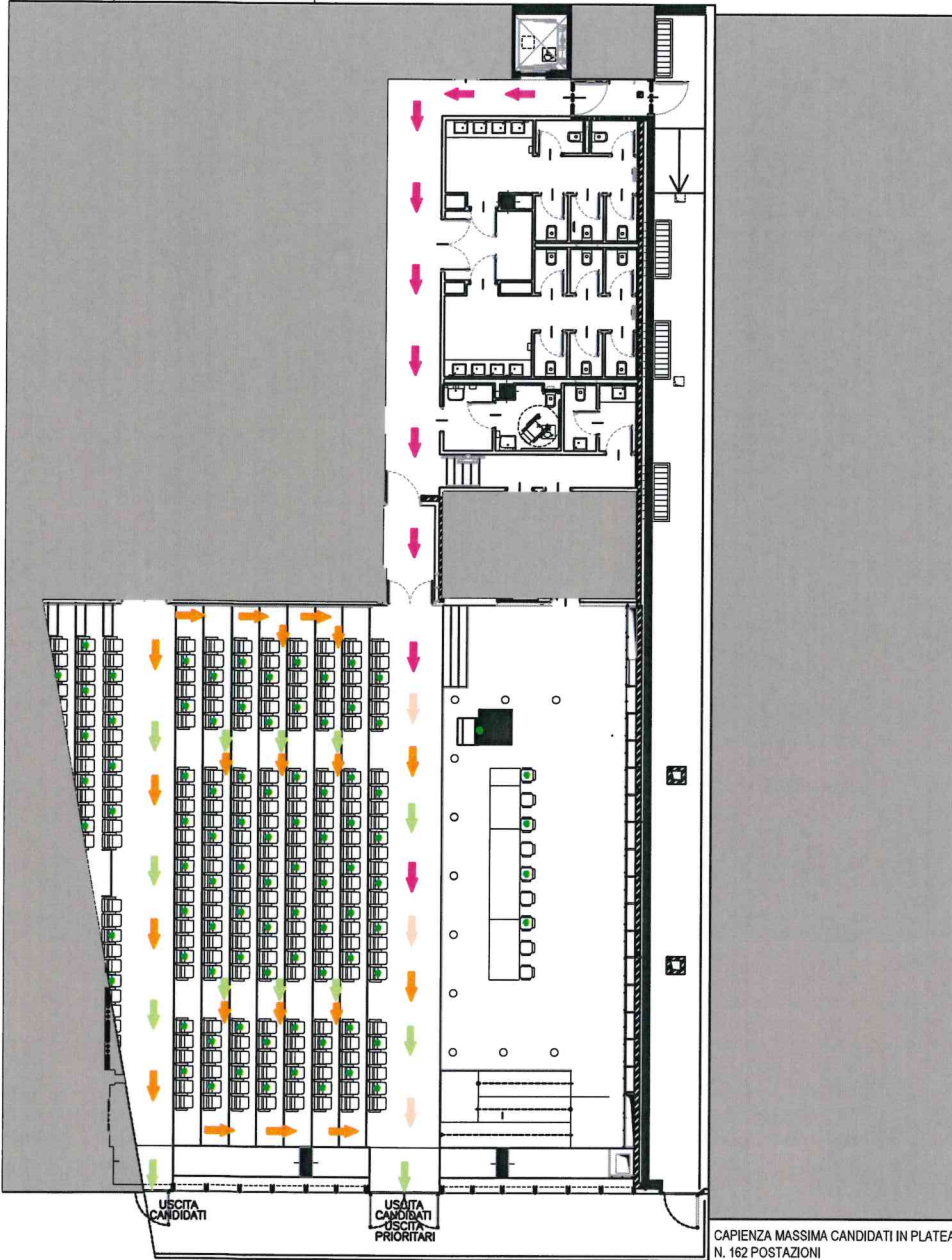
Elaborazione grafica: Servizio Prevenzione e Protezione del ASST Papa Giovanni XXIII

PLANIMETRIA

Page 04

Level: piano terra e interrato Date: 13.06.2022

PLANIMETRIA INGRESSO/USCITA PER PROVE SCRITTE



SIMBOLI LEGENDA	
SIMBOLI	DESCRIZIONE
	PERCORSO INGRESSO CANDIDATI
	PERCORSO INGRESSO PRIORITARI
	POSIZIONE CANDIDATI / PERSONALE ASST
	PERCORSO USCITA CANDIDATI
	PERCORSO USCITA PRIORITARI

COMPORTAMENTO IN CASO DI EMERGENZA

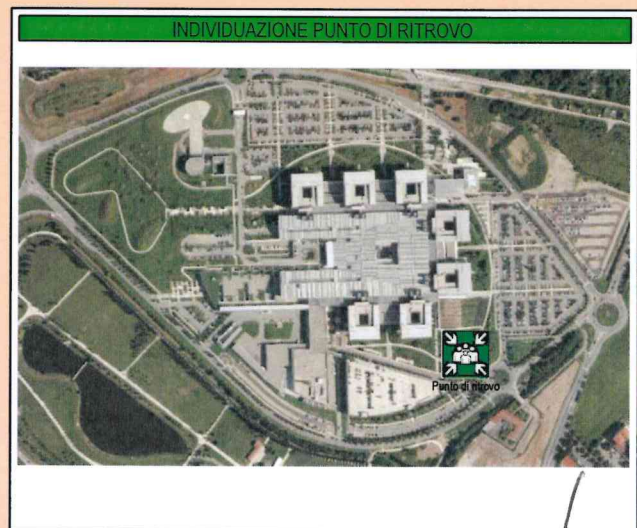
- AVVERTIRE IL PERSONALE PRESENTE E ATTENERSI ALLE INDICAZIONI FORNITE.
- INDIVIDUARE L'UBICAZIONE DELLE USCITE DI EMERGENZA, MEDIANTE LE PLANIMETRIE ESPOSTE.
- SE SENTITE LA SIRENA DI ALLARME ANTINCENDIO O RICEVETE L'ORDINE DI EVACUAZIONE LASCIARE LA STRUTTURA E RECARSI ALL'ESTERNO UTILIZZANDO I PERCORSI INDICATI.
- NON SI È IN GRADO DI ABBANDONARE LA STRUTTURA MANTENERE LA CALMA, IL PERSONALE DELL'UNITÀ PROVVEDERÀ A CONDIRVI IN UN LUOGO SICURO NEL PIÙ BREVE TEMPO POSSIBILE.

IN CASO DI EMERGENZA ED EVACUAZIONE È FATTO ASSOLUTO DIVIETO DI:

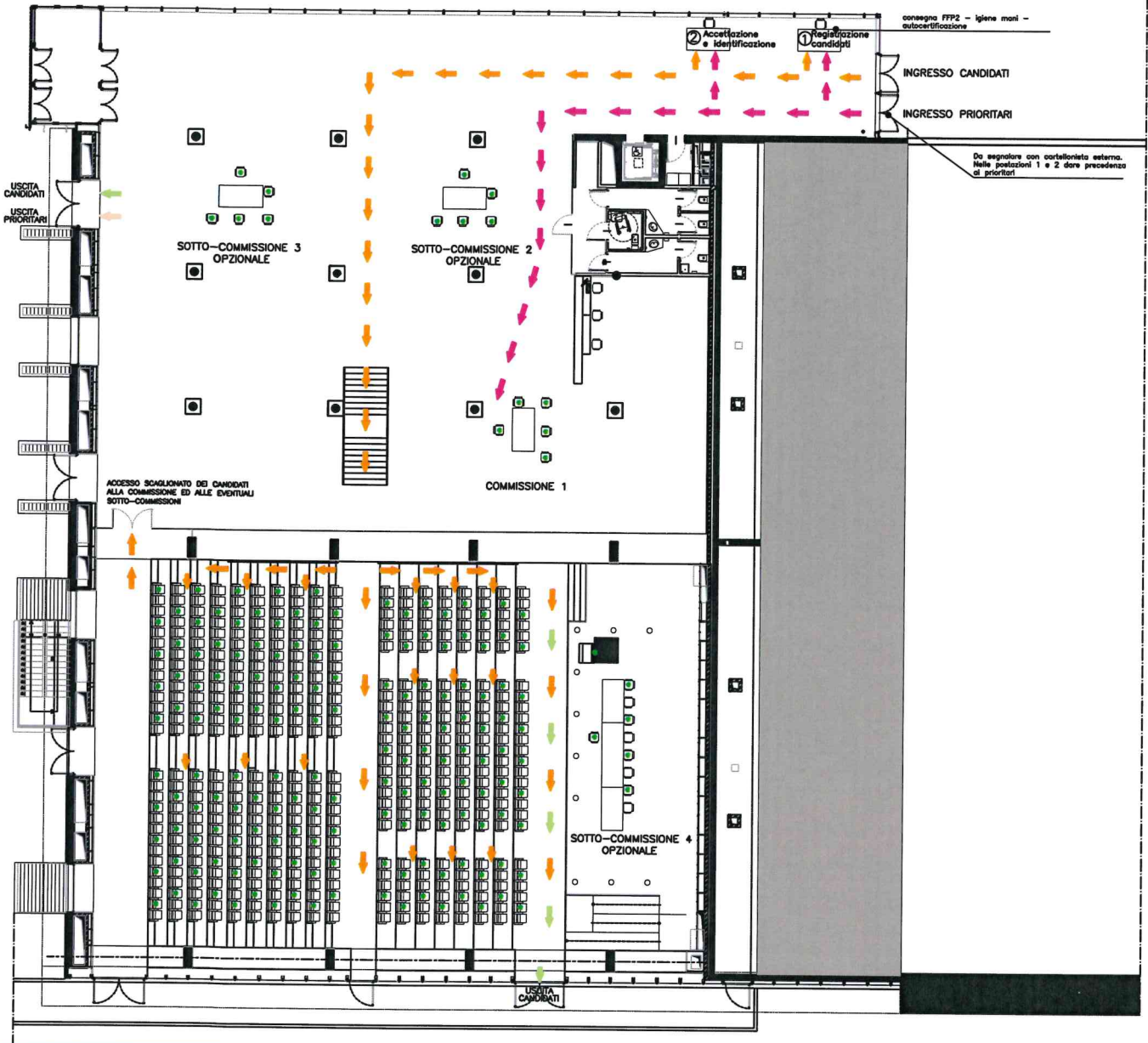
- UTILIZZARE GLI ASCENSORI
- OSTUIRE LE VIE DI ESODO E/O INTRALCIARE LE OPERAZIONI DI SOCCORSO

PER EVITARE POSSIBILI INCENDI È FATTO ASSOLUTO DIVIETO DI:

- FUMARE O UTILIZZARE FIAMME LIBERE
- GETTARE NEI CESTINI MATERIALI INFIAMMABILI



PLANIMETRIA INGRESSO/USCITA PER PROVE ORALI



SIMBOLI LEGENDA	
SIMBOLI	DESCRIZIONE
	PERCORSO INGRESSO CANDIDATI
	PERCORSO INGRESSO PRIORITARI
	POSIZIONE CANDIDATI / PERSONALE ASST
	PERCORSO USCITA CANDIDATI
	PERCORSO USCITA PRIORITARI

COMPORAMENTO IN CASO DI EMERGENZA

- AVVERTIRE IL PERSONALE PRESENTE E ATTENERSI ALLE INDICAZIONI FORNITE.
- INDIVIDUARE L'UBICAZIONE DELLE USCITE DI EMERGENZA, MEDIANTE LE PLANIMETRIE ESPOSTE.
- SE SENTITE LA SIRENA DI ALLARME ANTINCENDIO O RICEVETE L'ORDINE DI EVACUAZIONE LASCIARE LA STRUTTURA E RECARSI ALL'ESTERNO UTILIZZANDO I PERCORSI INDICATI.
- NON SI È IN GRADO DI ABBANDONARE LA STRUTTURA MANTENERE LA CALMA, IL PERSONALE DELL'UNITÀ PROVVEDERÀ A CONDURVI IN UN LUOGO SICURO NEL PIÙ BREVE TEMPO POSSIBILE.

IN CASO DI EMERGENZA ED EVACUAZIONE È FATTO ASSOLUTO DIVIETO DI:

- UTILIZZARE GLI ASCENSORI
- OSTUIRE LE VIE DI ESODO E/O INTRALCIARE LE OPERAZIONI DI SOCCORSO

PER EVITARE POSSIBILI INCENDI È FATTO ASSOLUTO DIVIETO DI:

- FUMARE O UTILIZZARE FIAMME LIBERE
- GETTARE NEI CESTINI MATERIALI INFIAMMABILI

