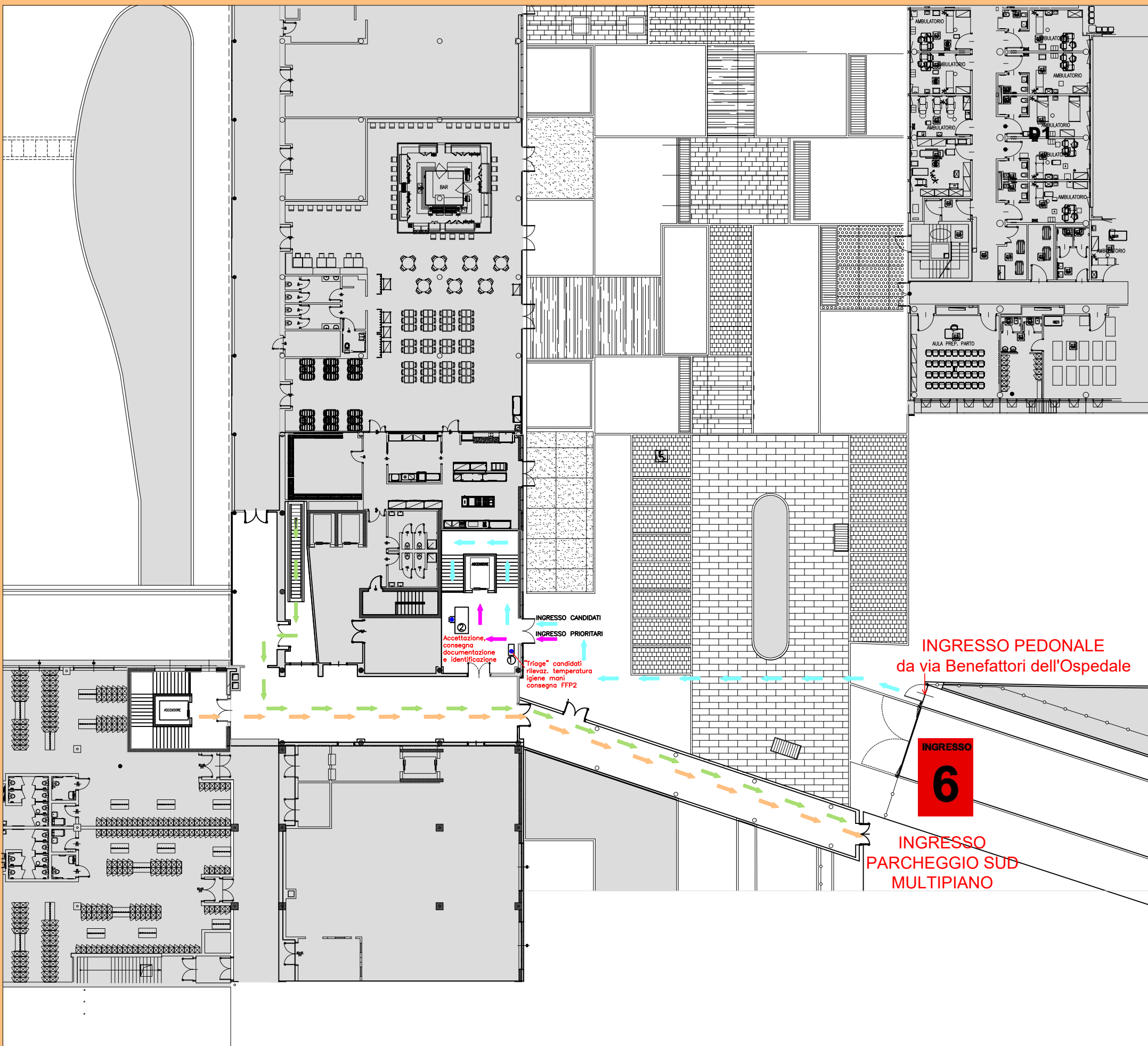


PIANO OPERATIVO SPECIFICO PER LE PROCEDURE CONCORSUALI PRESSO LA SALA MENSA



SIMBOLI LEGENDA

- Ingresso e identificazione candidati
- Ingresso e identificazione prioritari
- Posizione Candidati/Personale ASST
- Percorso uscita candidati
- Percorso uscita prioritari
- Colonnina rilevazione temperatura, postazione per l'igiene mani e consegna dei facciali filtranti FFP2

COMPORTAMENTO IN CASO DI EMERGENZA

- AVVERTIRE IL PERSONALE PRESENTE E ATTENERSI ALLE INDICAZIONI FORNITE.
- INDIVIDUARE L'UBICAZIONE DELLE USCITE DI EMERGENZA, MEDIANTE LE PLANIMETRIE ESPOSTE.
- SE SENTITE LA SIRENA DI ALLARME ANTINCENDIO O RICEVETE L'ORDINE DI EVACUAZIONE LASCIARE LA STRUTTURA E RECARSI ALL'ESTERNO UTILIZZANDO I PERCORSI INDICATI.
- NON SI È IN GRADO DI ABBANDONARE LA STRUTTURA MANTENERE LA CALMA, IL PERSONALE DELL'UNITÀ PROVVEDERÀ A CONDURVI IN UN LUOGO SICURO NEL PIÙ BREVE TEMPO POSSIBILE.

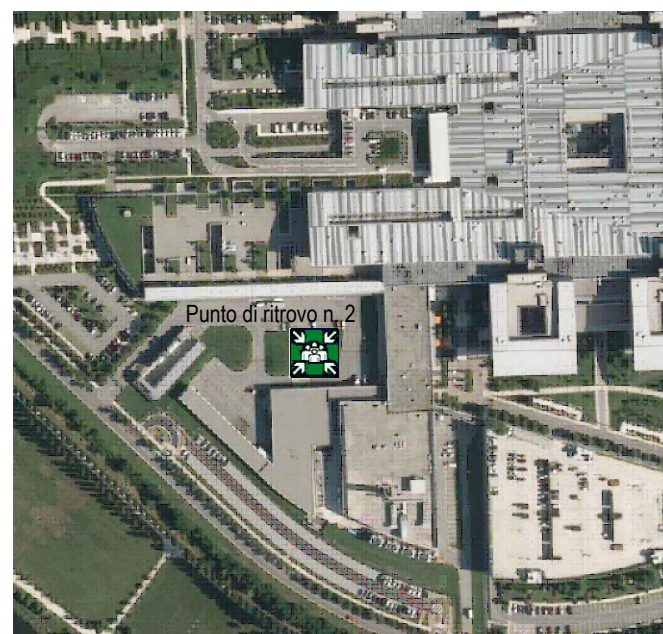
IN CASO DI EMERGENZA ED EVACUAZIONE È FATTO ASSOLUTO DIVIETO DI:

- UTILIZZARE GLI ASCENSORI
- OSTUIRE LE VIE DI ESODO E/O INTRALCIARE LE OPERAZIONI DI SOCCORSO

PER EVITARE POSSIBILI INCENDI È FATTO ASSOLUTO DIVIETO DI:

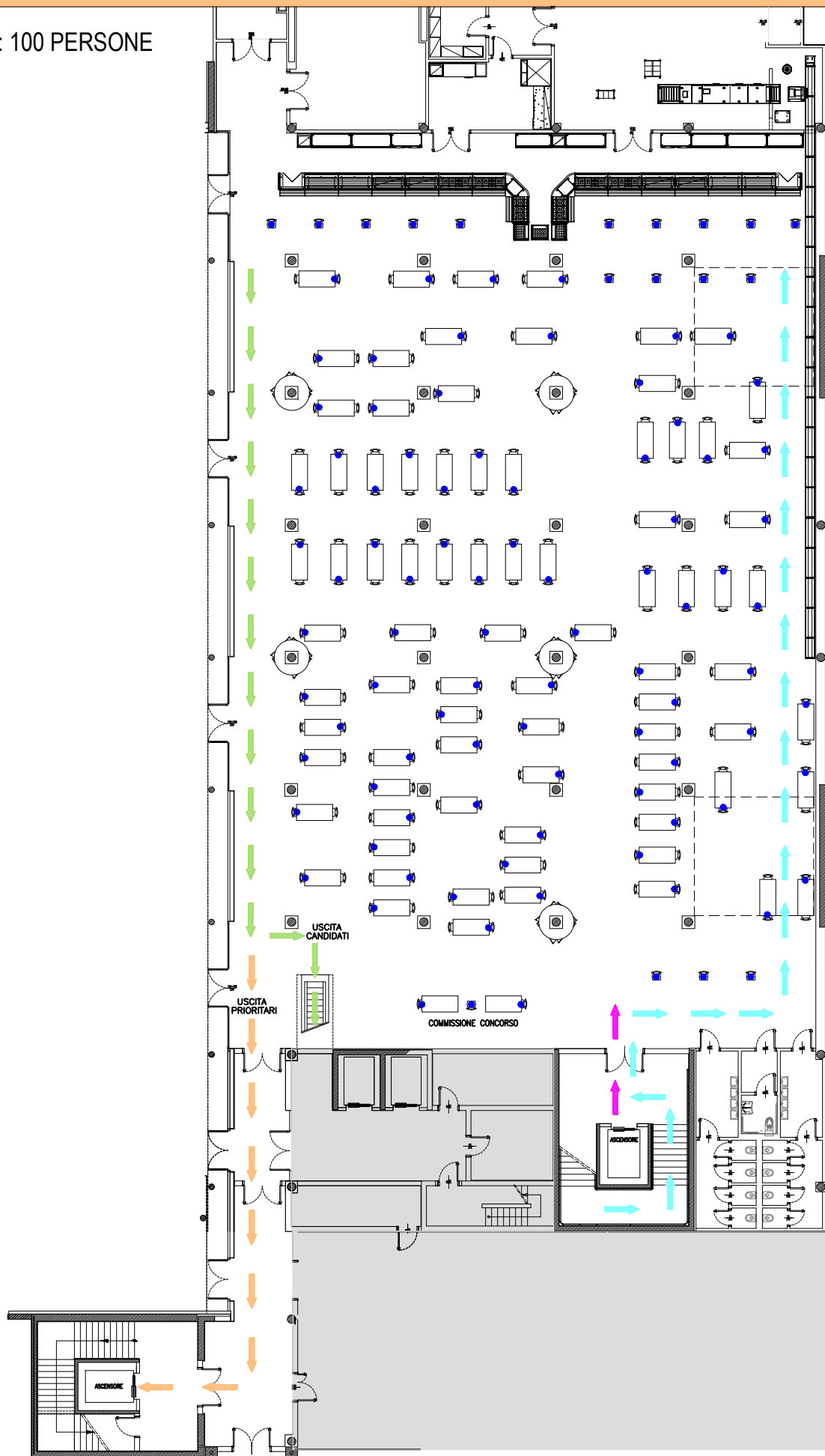
- FUMARE O UTILIZZARE FIAMME LIBERE
- GETTARE NEI CESTINI MATERIALI INFIAMMABILI

INDIVIDUAZIONE PUNTO DI RACCOLTA



PIANO OPERATIVO SPECIFICO PER LE PROCEDURE CONCORSUALI PRESSO LA SALA MENSA

NUMERO MASSIMO CANDIDATI: 100 PERSONE



SIMBOLI LEGENDA

- Ingresso e identificazione candidati
- Ingresso e identificazione prioritari
- Posizione Candidati/Personale ASST
- Percorso uscita candidati
- Percorso uscita prioritari

COMPORTAMENTO IN CASO DI EMERGENZA

- AVVERTIRE IL PERSONALE PRESENTE E ATTENERSI ALLE INDICAZIONI FORNITE.
- INDIVIDUARE L'UBICAZIONE DELLE USCITE DI EMERGENZA, MEDIANTE LE PLANIMETRIE ESPOSTE.
- SE SENTITE LA SIRENA DI ALLARME ANTINCENDIO O RICEVETE L'ORDINE DI EVACUAZIONE LASCIARE LA STRUTTURA E RECARSI ALL'ESTERNO UTILIZZANDO I PERCORSI INDICATI.
- NON SI È IN GRADO DI ABBANDONARE LA STRUTTURA MANTENERE LA CALMA, IL PERSONALE DELL'UNITÀ PROVVEDERÀ A CONDURVI IN UN LUOGO SICURO NEL PIÙ BREVE TEMPO POSSIBILE.

IN CASO DI EMERGENZA ED EVACUAZIONE È FATTO ASSOLUTO DIVIETO DI:

- UTILIZZARE GLI ASCENSORI
- OSTRUIRE LE VIE DI ESODO E/O INTRALCIARE LE OPERAZIONI DI SOCCORSO

PER EVITARE POSSIBILI INCENDI È FATTO ASSOLUTO DIVIETO DI:

- FUMARE O UTILIZZARE FIAMME LIBERE
- GETTARE NEI CESTINI MATERIALI INFIAMMABILI

INDIVIDUAZIONE PUNTO DI RACCOLTA

