

Temperatura con colonnina - FFP2 -
igiene mani - autocertificazione

INGRESSO CANDIDATI

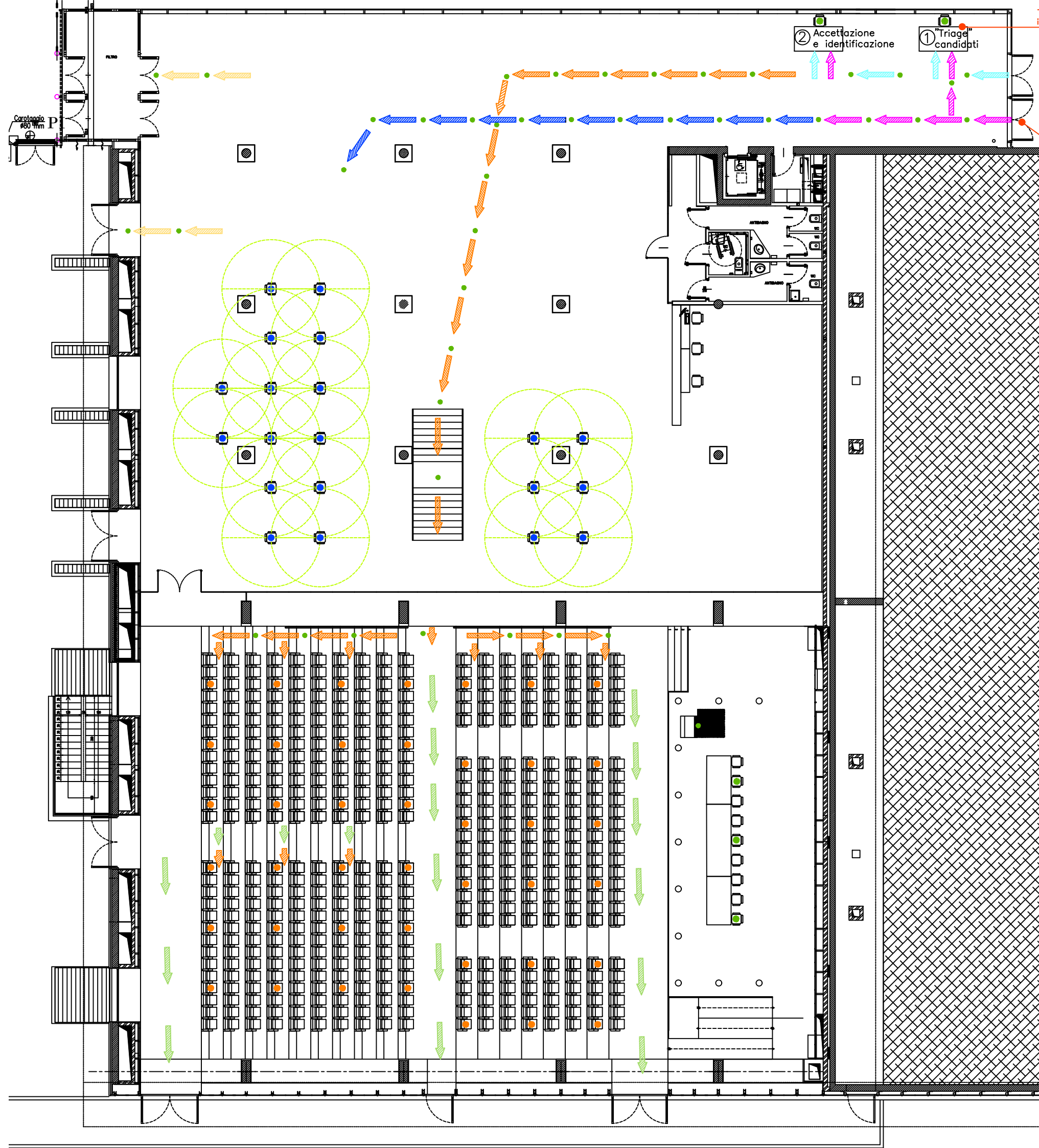
INGRESSO PRIORITARI

Da segnalare con cartellonista esterna.
Nelle postazioni 1 e 2 dare precedenza
ai prioritari

LEGENDA

Simboli	Descrizione
	Ingresso e identificazione candidati
	Ingresso e identificazione prioritari
	Posizione Candidati/Personale ASST
	Percorso prioritari
	Postazioni Prioritari/Candidati
	Percorso uscita prioritari
	Percorso candidati
	Postazioni candidati
	Percorso uscita candidati

CAPIENZA SEDUTE FISSE 42 posti
CAPIENZA SEDUTE MOBILI 20 posti



② Accettazione e identificazione

① "Triage" candidati

Caricatore 600 W/m