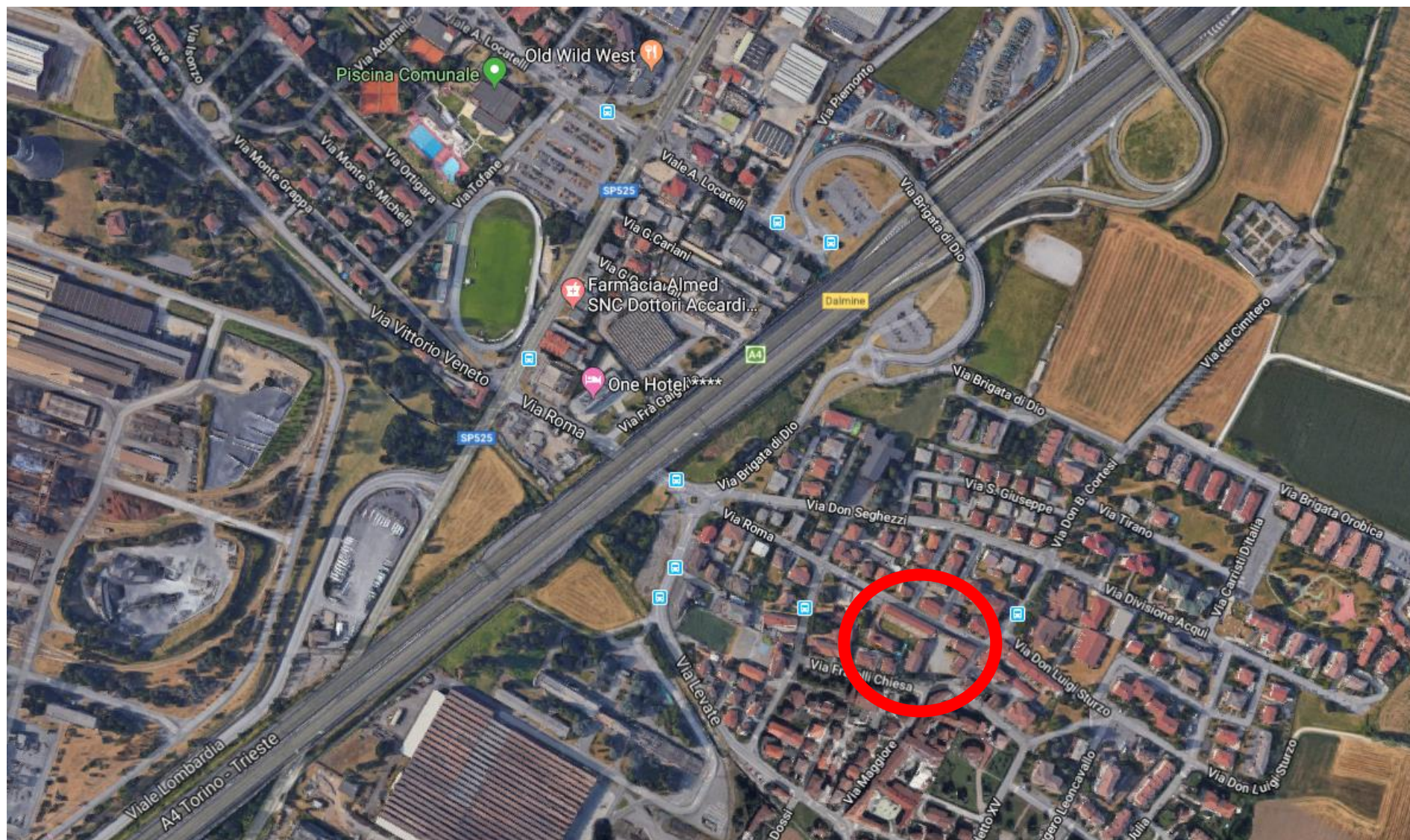


Via Strada Maggiore, Snc – Sabbio di Dalmine (BG)





N=5054100

E=1548000

1 Particella: 2200

ELABORATO PLANIMETRICO		Compilato da: Zucchi Roberto	Iscritto all'albo: Geometri	Prov. Bergamo	N. 1523
Comune di Dalmine		Sezione: SA	Foglio: 7	Particella: 2200	
Dimostrazione grafica dei subalterni					
				Prov. Bergamo	N. 1523
				Particella: 2200	
				Foglio: 7	
				Prov. Bergamo	N. 1523
				Particella: 2200	
				Foglio: 7	
				Prov. Bergamo	N. 1523
				Particella: 2200	
				Foglio: 7	
				Prov. Bergamo	N. 1523
				Particella: 2200	
				Foglio: 7	
				Prov. Bergamo	N. 1523
				Particella: 2200	
				Foglio: 7	
				Prov. Bergamo	N. 1523
				Particella: 2200	
				Foglio: 7	
				Prov. Bergamo	N. 1523
				Particella: 2200	
				Foglio: 7	
				Prov. Bergamo	N. 1523
				Particella: 2200	
				Foglio: 7	
				Prov. Bergamo	N. 1523
				Particella: 2200	
				Foglio: 7	
				Prov. Bergamo	N. 1523
				Particella: 2200	
				Foglio: 7	
				Prov. Bergamo	N. 1523
				Particella: 2200	
				Foglio: 7	
				Prov. Bergamo	N. 1523
				Particella: 2200	
				Foglio: 7	
				Prov. Bergamo	N. 1523
				Particella: 2200	
				Foglio: 7	
				Prov. Bergamo	N. 1523
				Particella: 2200	
				Foglio: 7	
				Prov. Bergamo	N. 1523
				Particella: 2200	
				Foglio: 7	
				Prov. Bergamo	N. 1523
				Particella: 2200	
				Foglio: 7	
				Prov. Bergamo	N. 1523
				Particella: 2200	
				Foglio: 7	
				Prov. Bergamo	N. 1523
				Particella: 2200	
				Foglio: 7	
				Prov. Bergamo	N. 1523
				Particella: 2200	
				Foglio: 7	
				Prov. Bergamo	N. 1523
				Particella: 2200	
				Foglio: 7	
				Prov. Bergamo	N. 1523
				Particella: 2200	
				Foglio: 7	
				Prov. Bergamo	N. 1523
				Particella: 2200	
				Foglio: 7	
				Prov. Bergamo	N. 1523
				Particella: 2200	
				Foglio: 7	
				Prov. Bergamo	N. 1523
				Particella: 2200	
				Foglio: 7	
				Prov. Bergamo	N. 1523
				Particella: 2200	
				Foglio: 7	
				Prov. Bergamo	N. 1523
				Particella: 2200	
				Foglio: 7	
				Prov. Bergamo	N. 1523
				Particella: 2200	
				Foglio: 7	
				Prov. Bergamo	N. 1523
				Particella: 2200	
				Foglio: 7	
				Prov. Bergamo	N. 1523
				Particella: 2200	
				Foglio: 7	
				Prov. Bergamo	N. 1523
				Particella: 2200	
				Foglio: 7	
				Prov. Bergamo	N. 1523
				Particella: 2200	
				Foglio: 7	
				Prov. Bergamo	N. 1523
				Particella: 2200	
				Foglio: 7	
				Prov. Bergamo	N. 1523
				Particella: 2200	
				Foglio: 7	
				Prov. Bergamo	N. 1523
				Particella: 2200	
				Foglio: 7	
				Prov. Bergamo	N. 1523
				Particella: 2200	
				Foglio: 7	
				Prov. Bergamo	N. 1523
				Particella: 2200	
				Foglio: 7	
				Prov. Bergamo	N. 1523
				Particella: 2200	
				Foglio: 7	
				Prov. Bergamo	N. 1523
				Particella: 2200	
				Foglio: 7	
				Prov. Bergamo	N. 1523
				Particella: 2200	
				Foglio: 7	
				Prov. Bergamo	N. 1523
				Particella: 2200	
				Foglio: 7	
				Prov. Bergamo	N. 1523
				Particella: 2200	
				Foglio: 7	
				Prov. Bergamo	N. 1523
				Particella: 2200	
				Foglio: 7	
				Prov. Bergamo	N. 1523
				Particella: 2200	
				Foglio: 7	
				Prov. Bergamo	N. 1523
				Particella: 2200	
				Foglio: 7	
				Prov. Bergamo	N. 1523
				Particella: 2200	
				Foglio: 7	
				Prov. Bergamo	N. 1523
				Particella: 2200	
				Foglio: 7	
				Prov. Bergamo	N. 1523
				Particella: 2200	
				Foglio: 7	
				Prov. Bergamo	N. 1523
				Particella: 2200	
				Foglio: 7	
				Prov. Bergamo	N. 1523
				Particella: 2200	
				Foglio: 7	
				Prov. Bergamo	N. 1523
				Particella: 2200	
				Foglio: 7	
				Prov. Bergamo	N. 1523
				Particella: 2200	
				Foglio: 7	
				Prov. Bergamo	N. 1523
				Particella: 2200	
				Foglio: 7	
				Prov. Bergamo	N. 1523
				Particella: 2200	
				Foglio: 7	
				Prov. Bergamo	N. 1523
				Particella: 2200	
				Foglio: 7	
				Prov. Bergamo	N. 1523
				Particella: 2200	
				Foglio: 7	
				Prov. Bergamo	N. 1523
				Particella: 2200	
				Foglio: 7	
				Prov. Bergamo	N. 1523
				Particella: 2200	
				Foglio: 7	
				Prov. Bergamo	N. 1523
				Particella: 2200	
				Foglio: 7	
				Prov. Bergamo	N. 1523
				Particella: 2200	
				Foglio: 7	
				Prov. Bergamo	N. 1523
				Particella: 2200	
				Foglio: 7	
				Prov. Bergamo	N. 1523
				Particella: 2200	
				Foglio: 7	
				Prov. Bergamo	N. 1523
				Particella: 2200	
				Foglio: 7	
				Prov. Bergamo	N. 1523
				Particella: 2200	
				Foglio: 7	
				Prov. Bergamo	N. 1523
				Particella: 2200	
				Foglio: 7	
				Prov. Bergamo	N. 1523
				Particella: 2200	
				Foglio: 7	
				Prov. Bergamo	N. 1523
				Particella: 2200	
				Foglio: 7	
				Prov. Bergamo	N. 1523
				Particella: 2200	
				Foglio: 7	
				Prov. Bergamo	N. 1523
				Particella: 2200	
				Foglio: 7	
				Prov. Bergamo	N. 1523
				Particella: 2200	
				Foglio: 7	
				Prov. Bergamo	N. 1523
				Particella: 2200	
				Foglio: 7	
				Prov. Bergamo	N. 1523
				Particella: 2200	
				Foglio: 7	
				Prov. Bergamo	N. 1523
				Particella: 2200	
				Foglio: 7	
				Prov. Bergamo	N. 1523
				Particella: 2200	
				Foglio: 7	
				Prov. Bergamo	N. 1523
				Particella: 2200	
				Foglio: 7	
				Prov. Bergamo	N. 1523
				Particella: 2200	
				Foglio: 7	
				Prov. Bergamo	N. 1523
				Particella: 2200	
				Foglio: 7	
				Prov. Bergamo	N. 1523
				Particella: 2200	
				Foglio: 7	
				Prov. Bergamo	N. 1523
				Particella: 2200	
				Foglio: 7	
				Prov. Bergamo	N. 1523
				Particella: 2200	
				Foglio: 7	
				Prov. Bergamo	N. 1523
				Particella: 2200	
				Foglio: 7	
				Prov. Bergamo	N. 1523
				Particella: 2200	
				Foglio: 7	
				Prov. Bergamo	N. 1523
				Particella: 2200	
				Foglio: 7	
				Prov. Bergamo	N. 1523
				Particella: 2200	
				Foglio: 7	
				Prov. Bergamo	N. 1523
				Particella: 2200	
				Foglio: 7	
				Prov. Bergamo	N. 1523
				Particella: 2200	
				Foglio: 7	
				Prov. Bergamo	N. 1523
				Particella: 2200	
				Foglio: 7	
				Prov. Bergamo	N. 1523
				Particella: 2200	
				Foglio: 7	
				Prov. Bergamo	N. 1523
				Particella: 2200	
				Foglio: 7	
				Prov. Bergamo	N. 1523
				Particella: 2200	
				Foglio: 7	
				Prov. Bergamo	N. 1523
				Particella: 2200	
				Foglio: 7	
				Prov. Bergamo	N. 1523
				Particella: 2200	
				Foglio: 7	
				Prov. Bergamo	N. 1523
				Particella: 2200	
				Foglio: 7	
				Prov. Bergamo	N. 1523
				Particella: 2200	
				Foglio: 7	
				Prov. Bergamo	N. 1523
				Particella: 2200	
				Foglio: 7	
				Prov. Bergamo	N. 1523
				Particella: 2200	
				Foglio: 7	
				Prov. Bergamo	N. 1523
				Particella: 2200	
				Foglio: 7	
				Prov. Bergamo	N. 1523
				Particella: 2200	
				Foglio: 7	
				Prov. Bergamo	N. 1523
				Particella: 2200	
				Foglio: 7	
				Prov. Bergamo	N. 1523
				Particella: 2200	
				Foglio: 7	
				Prov. Bergamo	N. 1523
				Particella: 2200	
				Foglio: 7	
				Prov. Bergamo	N. 1523
				Particella: 2200	
				Foglio: 7	
				Prov. Bergamo	N. 1523
				Particella: 2200	
				Foglio: 7	
				Prov. Bergamo	N. 1523
				Particella: 2200	
				Foglio: 7	
				Prov. Bergamo	N. 1523
				Particella: 2200	
				Foglio: 7	
				Prov. Bergamo	N. 1523
				Particella: 2200	
				Foglio: 7	
				Prov. Bergamo	N. 1523
				Particella: 2200	
				Foglio: 7	
				Prov. Bergamo	N. 1523
				Particella: 2200	
				Foglio: 7	
				Prov. Bergamo	N. 1523
				Particella: 2200	
				Foglio: 7	
				Prov. Bergamo	N. 1523
				Particella: 2200	
				Foglio: 7	
				Prov. Bergamo	N. 1523
				Particella: 2200	
				Foglio: 7	
				Prov. Bergamo	N. 1523
				Particella: 2200	
				Foglio: 7	
				Prov. Bergamo	N. 1523
				Particella: 2200	
				Foglio: 7	
				Prov. Bergamo	N. 1523
				Particella: 2200	
				Foglio: 7	
				Prov. Bergamo	N. 1523
				Particella: 2200	
				Foglio: 7	
				Prov. Bergamo	N. 1523
				Particella: 2200	
				Foglio: 7	
				Prov. Bergamo	N. 1523
				Particella: 2200	
				Foglio: 7	
				Prov. Bergamo	N. 1523
				Particella: 2200	
				Foglio: 7	
				Prov. Bergamo	N. 1523
				Particella: 2200	



Agenzia delle Entrate
CATASTO FABBRICATI
Ufficio provinciale di
Bergamo

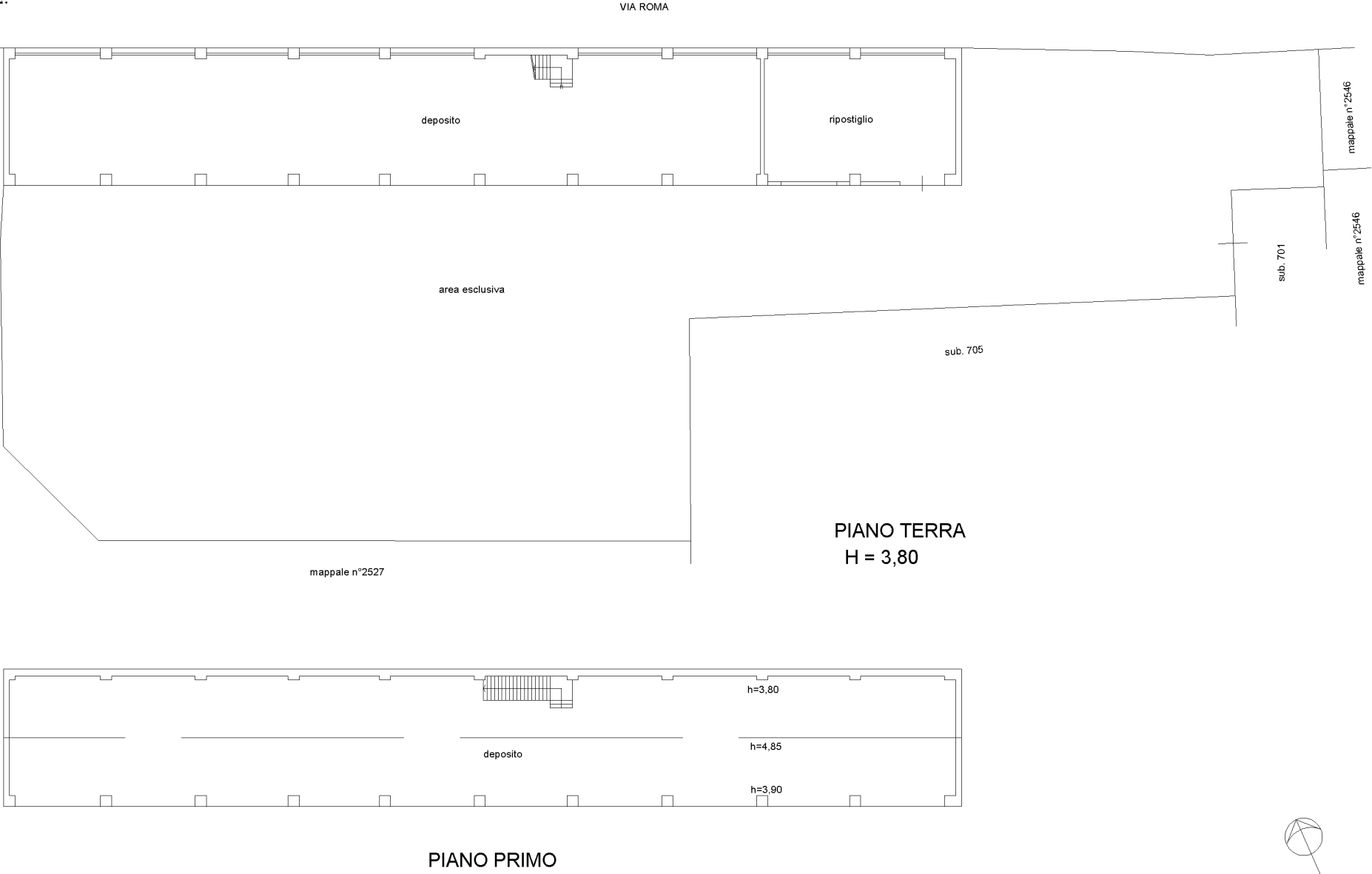
Dichiarazione protocollo n. BG0132720 del 06/08/2014
Planimetria di u.i.u. in Comune di Dalmine
Via Maggiore civ. SNC

Identificativi Catastali:
Sezione: SA
Foglio: 7
Particella: 2200
Subalterno: 706

Compilata da:
Zucchi Roberto
Iscritto all'albo:
Geometri
Prov. Bergamo N. 1523

Scheda n. 1
Scala 1: 200

Ultima planimetria in atti
Data: 01/09/2017 + n. T99326 + Richiedente: CSTLRC59M25A794S
Totale schede: 1 Formato di acquisizione: A3(297x420) - Formato stampa richiesto: A4(210x297)



Visura attuale sintetica per soggetto senza intestati

Situazione degli atti informatizzati al 12/04/2024

Dati della richiesta	Terreni e Fabbricati siti nel comune di DALMINE (D245) provincia BERGAMO
Soggetto individuato	AZIENDA SOCIO SANITARIA TERRITORIALE PAPA GIOVANNI XXIII sede in BERGAMO (BG) (CF: 04114370168)

1. Immobili siti nel Comune di DALMINE (Codice D245) Catasto dei Fabbricati

N.	DATI IDENTIFICATIVI				DATI DI CLASSAMENTO							ALTRE INFORMAZIONI	
	Sez Urbana	Foglio	Numero	Sub	Zona Cens.	Micro Zona	Categoria	Classe	Consistenza	Superficie Catastale	Rendita	Indirizzo Dati derivanti da	Dati Ulteriori
3	SA	7	2200	706			C/2	4	690m²	Totale: 859 m²	Euro 1.282,88	VIA MAGGIORE n. SNC Piano T-1 Variazione del 09/11/2015 - Inserimento in visura dei dati di superficie.	Annotazione

Immobile 1: **Notifica:** Notifica effettuata con protocollo n. BG0034822 del 19/02/2015
 Annotazione: di stadio: classamento e rendita rettificati (d.m. 701/94)
Immobile 2: **Annotazione:** -classamento e rendita validati

Intestazione degli immobili indicati al n.1

N.	DATI ANAGRAFICI	CODICE FISCALE	DIRITTI E ONERI REALI
1	AZIENDA SOCIO SANITARIA TERRITORIALE PAPA GIOVANNI XXIII	04114370168*	(1) Proprieta' 1/1
DATI DERIVANTI DA		Atto amministrativo DECRETO (DISPOSIZIONI DELLE AUTORITA') del 31/12/2015 Pubblico ufficiale REGIONE LOMBARDIA Sede MILANO (MI) Repertorio n. 11971 - DEVOLUZIONE Trascrizione n. 3796.1/2017 Reparto PI di BERGAMO in atti dal 09/02/2017	

Visura attuale sintetica per soggetto senza intestati

Situazione degli atti informatizzati al 12/04/2024

* Codice Fiscale Validato in Anagrafe Tributaria

** Si intendono escluse le "superfici di balconi, terrazzi e aree scoperte pertinenziali e accessorie, comunicanti o non comunicanti"
(cfr. Provvedimento del Direttore dell'Agenzia delle Entrate 29 marzo 2013).

Visura telematica esente per fini istituzionali



Direzione Provinciale di Bergamo
Ufficio Provinciale - Territorio
Servizi Catastali

Data: 12/04/2024 Ora: 10.00.58

Fine

Visura n.: T59721

Pag: 1

Visura storica per immobile

Situazione degli atti informatizzati al 12/04/2024

Dati della richiesta	Comune di DALMINE (Codice:D245)
Catasto Fabbricati	Provincia di BERGAMO
	Sez. Urb.: SA Foglio: 7 Particella: 2200 Sub.: 702

Bene comune non censibile dal 06/08/2014

N.	DATI IDENTIFICATIVI				DATI DI CLASSAMENTO							DATI DERIVANTI DA
	Sezione Urbana	Foglio	Particella	Sub	Zona Cens.	Micro Zona	Categoria	Classe	Consistenza	Superficie Catastale	Rendita	
1	SA	7	2200	702								VARIAZIONE del 06/08/2014 Pratica n. BG0132720 in atti dal 06/08/2014 DIVISIONE-FUSIONE (n. 49144.1/2014)
Indirizzo		VIA MAGGIORE n. SNC Piano T										
Notifica							Partita	A		Mod.58		

Mappali Terreni Correlati

Codice Comune D245 - Foglio 2 - Particella 2200

Per ulteriori variazioni richiedere le visure storiche dei seguenti immobili soppressi, originari del precedente

Sez. urb. SA Foglio 5 Particella 1776 Subalterno 1; Sez. urb. SA Foglio 5 Particella 1776 Subalterno 2; Sez. urb. SA Foglio 7 Particella 2200 Subalterno 1; Sez. urb. SA Foglio 7 Particella 2200 Subalterno 2;

Sez. urb. SA Foglio 7 Particella 2200 Subalterno 3;

Visura telematica esente per fini istituzionali