

SIEMENS

Siemens Healthcare

Laboratorio Corelab NUOVO OSPEDALE DI BERGAMO

QUADRO BYPASS

GENERAL PLANNING S.r.l.
20122 Milano, via Vigoni 8
tel: 02-5829821
fax: 02-58300467
e.mail: Info@generalplanning.com

GENERAL PLANNING

TITOLO

QBYPASS – QUADRO ELETTRICO DI BYPASS
NUOVO OSPEDALE DI BERGAMO – LABORATORIO CORELAB

GP 1193

COMMITTENTE

SIEMENS HEALTHCARE

FILE 1193.26.DET.GEN.ELT.320	FOGLIO 1	SEQUE 2
ELAB. LOM	CONTR. BRA	APPR. DAG
DISEGNO 1193.26-DET-GEN-ELT-320 Rev.A		

NOTE:

TARGA DI IDENTIFICAZIONE APPARECCHIATURA

ETICHETTA DI AVVISO "PERICOLO ELETTRICO"
ETICHETTA DI AVVISO "DIVIETO DI SPEGNERE CON ACQUA"
ETICHETTA DI AVVISO "DLgs 81/08"

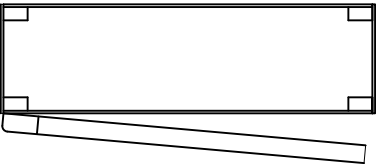
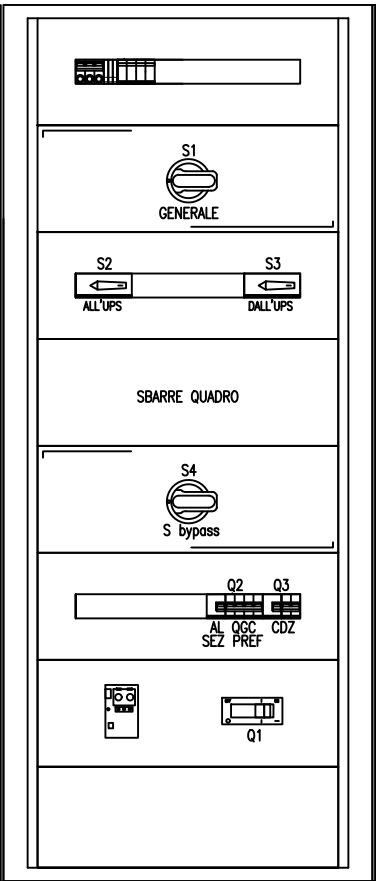
DIVIETO DI
SPEGNERE
CON ACQUA

ATTENZIONE

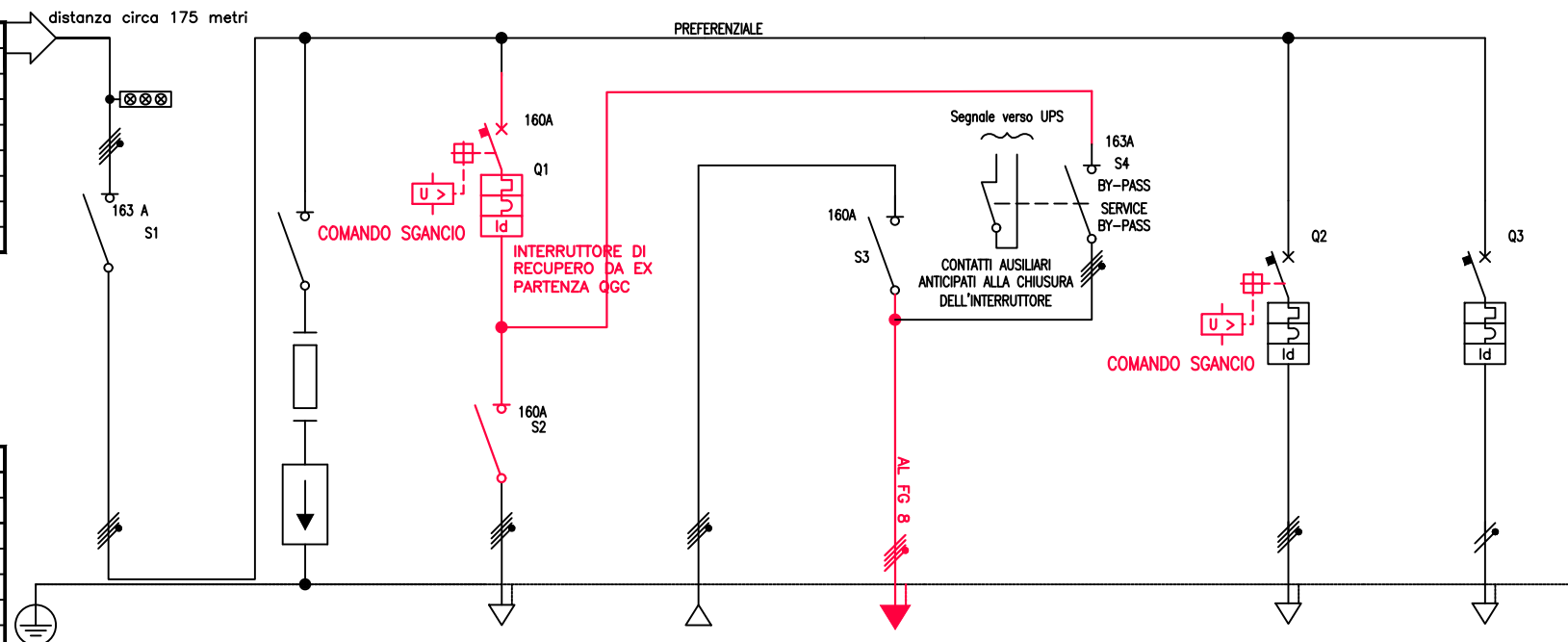
È VIETATO ESEGUIRE LAVORI SU
APPARECCHIATURE ELETTRICHE SOTTO TENSIONE

—EVENTUALI DEROGHE DEVONO ESSERE AUTORIZZATE DAL CAPO RESPONSABILE
—IN CONDIZIONI DI PARTICOLARE PERICOLO DEVE ESSERE PRESENTE UN’ALTRA
PERSONA OLTRÈ A CHI ESEGUE IL LAVORO
INIZIARE I LAVORI SOLO AD AVVENUTA
ATTUAZIONE DELLE MISURE DI SICUREZZA
In ottemperanza al DLgsa N°81/08 relativo alla prevenzione infortuni

IN ROSSO VENGONO INDICATE LE
MODIFICHE RISPETTO AL QUADRO
ESISTENTE

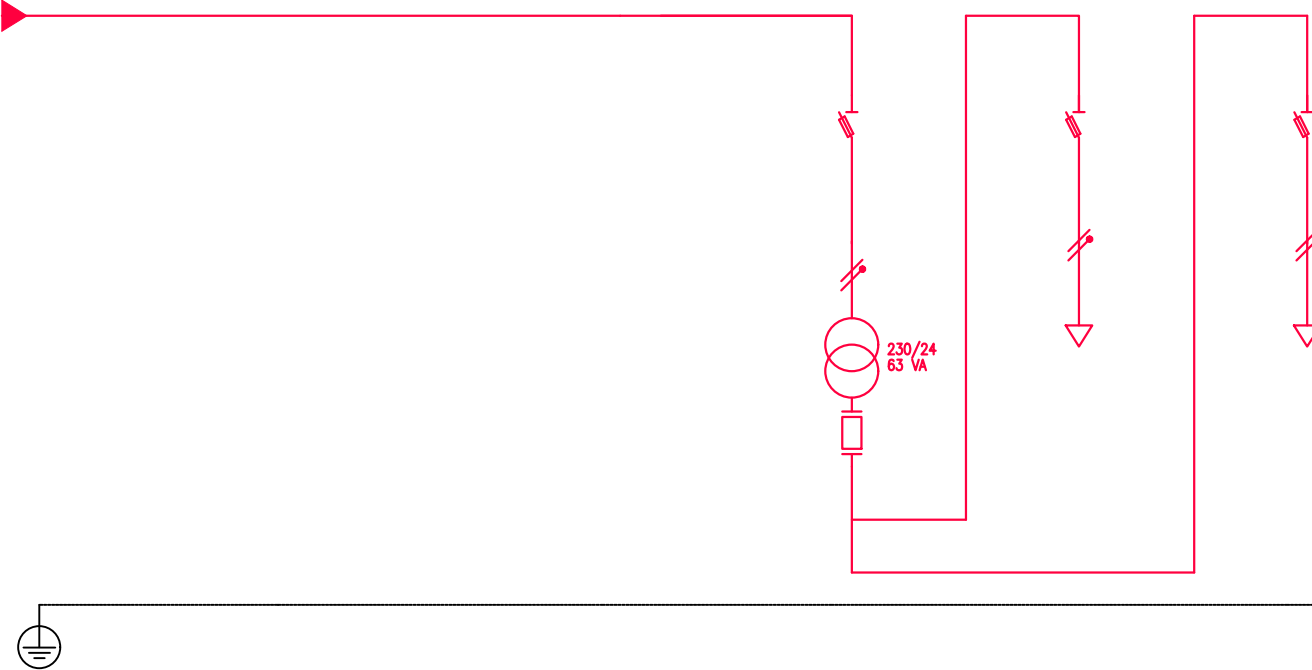


SIGLA:	Q. BYPASS	
Alimentazione:		
Icc Max [kA]:	23	
TENS. NOM. DI IMPIEGO [V]:	400	
TENS. NOM. DI ISOLAM. [V]:		
FREQUENZA [Hz]:	50	
Corrente ammissib. 1 s [kA]:	25	
GRADO DI PROTEZIONE:	41	
LOCALE:		
Sigla utenza		
Descrizione		
POTENZA INSTALLATA	[kW]	
COEFF. DI CONTEMPORANEITA'	[%]	
COEFF. DI UTILIZZO	[%]	
CosFi		
POTENZA CONTEMPORANEA	[kW]	
CORRENTE (Ib)	[A]	
Icc MAX	[kA]	
Distribuzione		
PROTEZIONE	Tipo protezione	
	In	[A]
	Im	[A]
	I differenziale	[A]
FUSIBILE TIPO		
CONTATTORE TIPO		
RELE' TERMICO		
VOLTMETRO / AMPEROMETRO		
LINEA	Tipo	
	Portata (Iz)	[A]
	Lunghezza	[m]
	Posa (CEI 64-8)	
	Sezione	[mmq]
	Caduta di tensione	[%]



Sezionatore	Scaricatore classe 2						
		AL GRUPPO DI CONTINUITA'	DAL GRUPPO DI CONTINUITA'	ALLA SEZIONE QUADRO PARTENZA QGC	BYPASS UPS	ALL'UTENZA Q.G.C sez. PREF	PREDISPOSIZIONE PER CONDIZIONAMENTO
110	0	70				25	
80	100	100			100	100	
80	100	100			100	100	
0,9	0,9	0,9			0,9	0,9	
95	0	70				80	
135	0	115				115	
15	15	15	15		15	15	
Quadripolare	Quadripolare	Quadripolare	Quadripolare		Quadripolare	Quadripolare	Monofase
Sezionatore	Fusibile	MagnetoTermico Diff.	Sezionatore		Sezionatore	MagnetoTermicoDiff.	MagnetoTermicoDiff.
---/---/163	---/---/63	---/---/160	---/---/125		---/---/160	---/---/63	---/---/25
---/---/---	---/---/---	---/---/1600	---/---/---		---/---/---	---/---/630	---/---/250
---	---	Regolabile classe "A"				0,3A classe "A"	0,3A classe "A"
FG7#OM1	---	FG7#OM1	FG7#OM1	FG7#OM1	FG7#OM1	FG7#OM1	
---	---	---	---	---	---	---	
175	---	--	--	45		45	
---	---	31	31	31		31	
4(1G95)		1(5G50)	1(5G50)	1(5G50)		1(5G16)	1(3G6)
---	---	---	---	---	---		

DAL FG 8



Sigla utenza					AUX AUSILIARI BOBINE DI SGANCIO	AUX-PREF ALIMENTAZIONE BOBINA QGC PREF	AUX-UPS ALIMENTAZIONE BOBINE QGC UPS	
Descrizione								
POTENZA INSTALLATA		[kW]						
COEFF. DI CONTEMPORANEITA'		[%]						
COEFF. DI UTILIZZO		[%]						
CosFi								
POTENZA CONTEMPORANEA		[kW]						
CORRENTE (Ib)		[A]						
Icc MAX		[kA]						
Distribuzione								
PROTEZIONE	Tipo protezione							
	In	[A]						
	Im	[A]						
	I differenziale	[A]						
FUSIBILE TIPO								
CONTATTORE TIPO								
RELE' TERMICO								
VOLTMETRO / AMPEROMETRO								
LINEA	Tipo							
	Portata (Iz)	[A]						
	Lunghezza	[m]						
	Posa (CEI 64-8)							
	Sezione	[mmq]						
Caduta di tensione		[%]						

QBYPASS – QUADRO ELETTRICO DI BYPASS
NUOVO OSPEDALE DI BERGAMO – LABORATORIO CORELAB

GP1193

SIEMENS HEALTHCARE

FILE 1193.26.DET.GEN.ELT.320	FOGLIO 4	SEGUE /
ELAB. LOM	CONTR. BRA	APPR. DAG
DISEGNO 1193.26-DET-GEN-ELT-320 Rev.A		