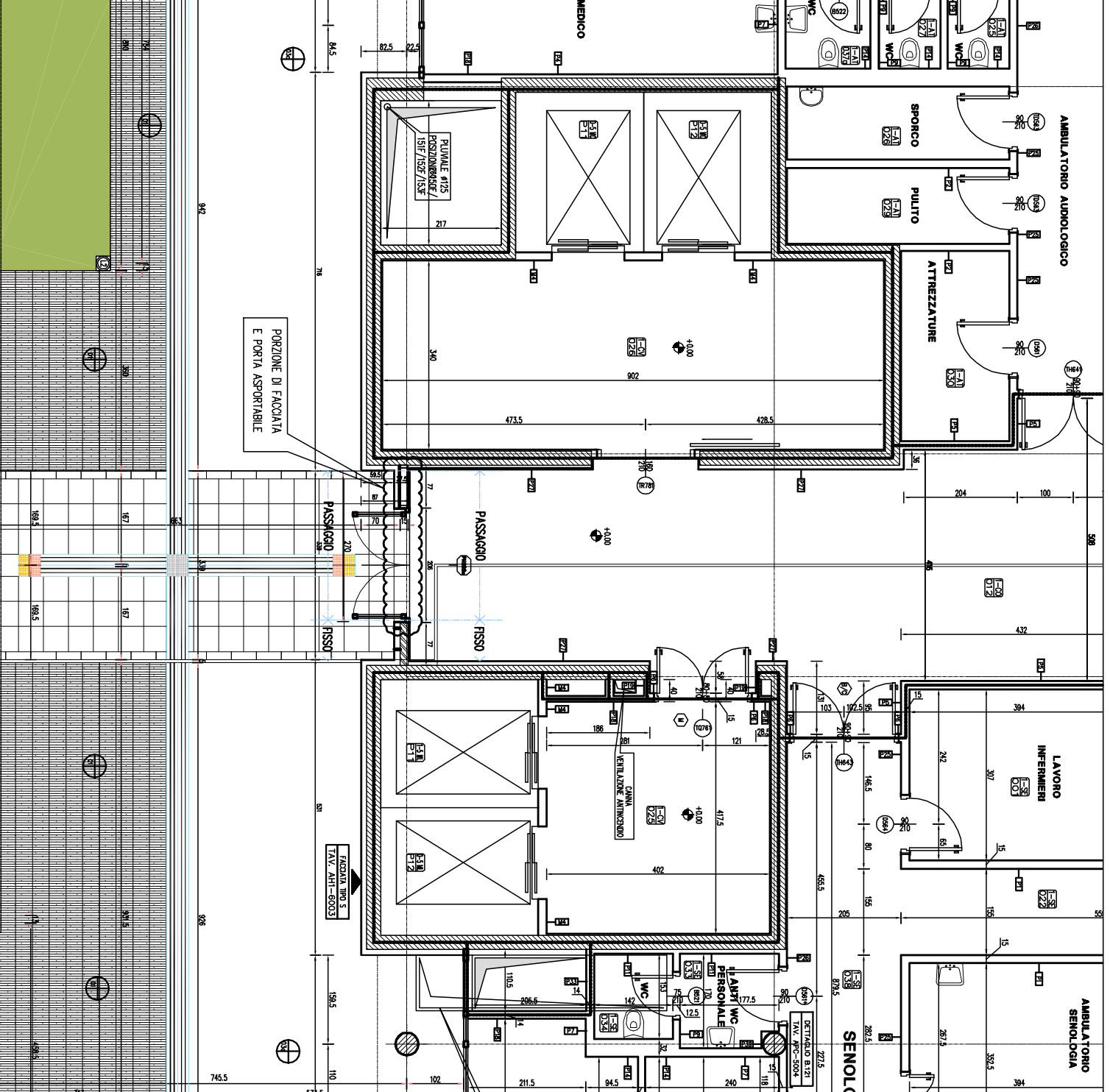
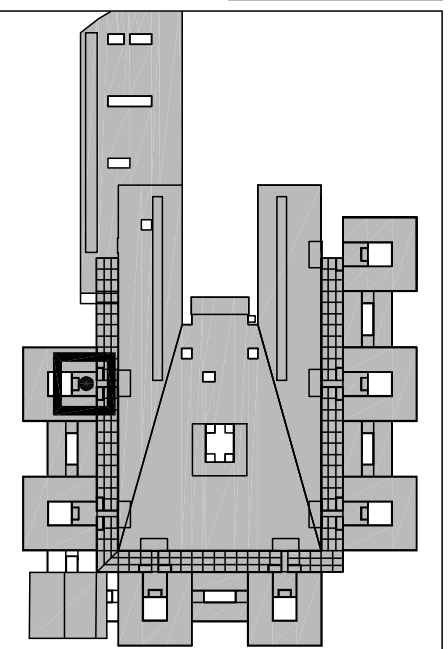
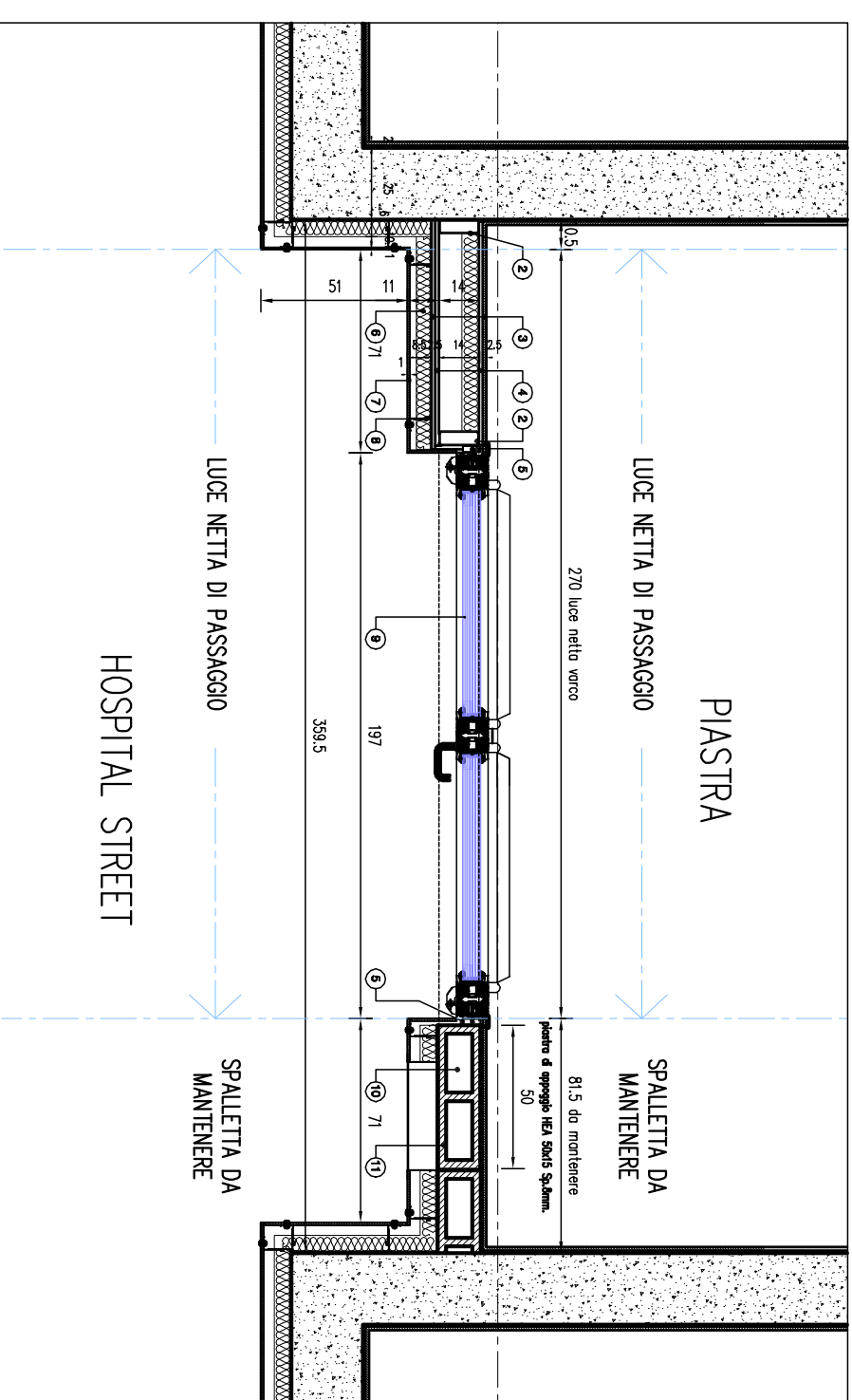


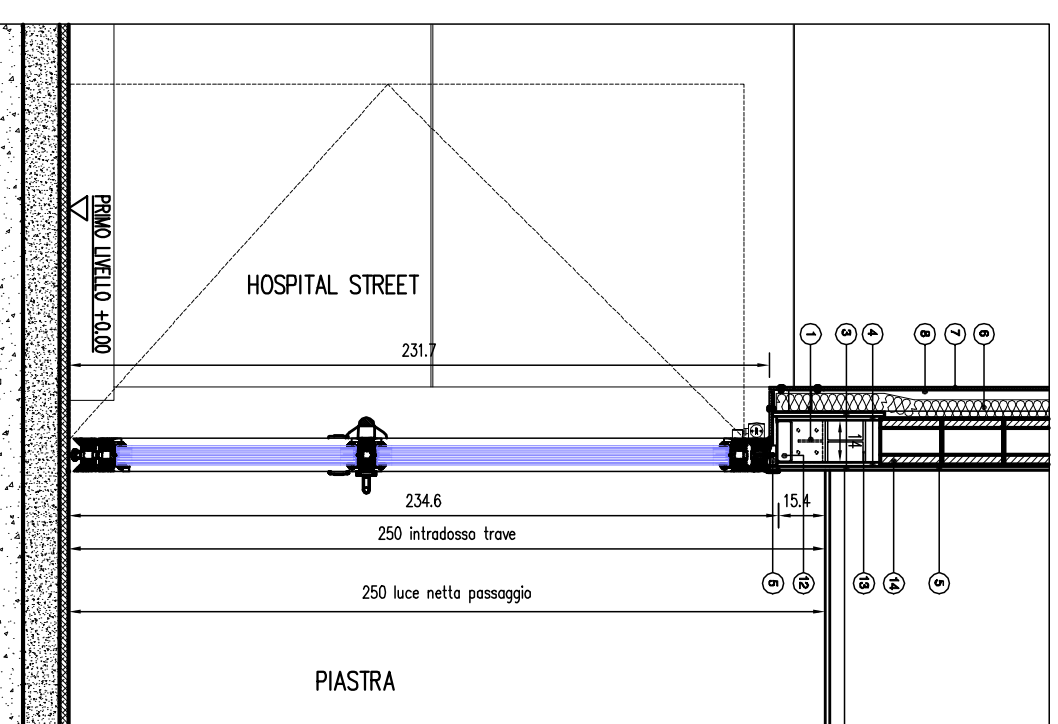
- NOTE:**
1. FORMAZIONE DI PERCORSI REVERSIBILI PER L'INSTALLAZIONE DI APPARECCHIATURE SPECIALI DI DIAGNOSI E CURA
 2. DISFACIMENTI E RICOSTRUZIONI PORTALE DI INGRESSO FRONTE TORRE 1
 3. DIMENSIONI PASSAGGIO - LARGH: 270 cm, H: DA PAVIMENTO FINITO 250 cm.
 4. DIMENSIONI MAGNETE - LARGH: 250 cm, H: 214 + 13 cm.



PIASTRA - STRALCIO PIANTA LIVELLO 1 - SCALA 1:50



PARTICOLARE VARCO DI ACCESSO PIASTRA - FRONTE TORRE 1 SCALA 1:25



PARTICOLARE SEZIONE - SCALA 1:25

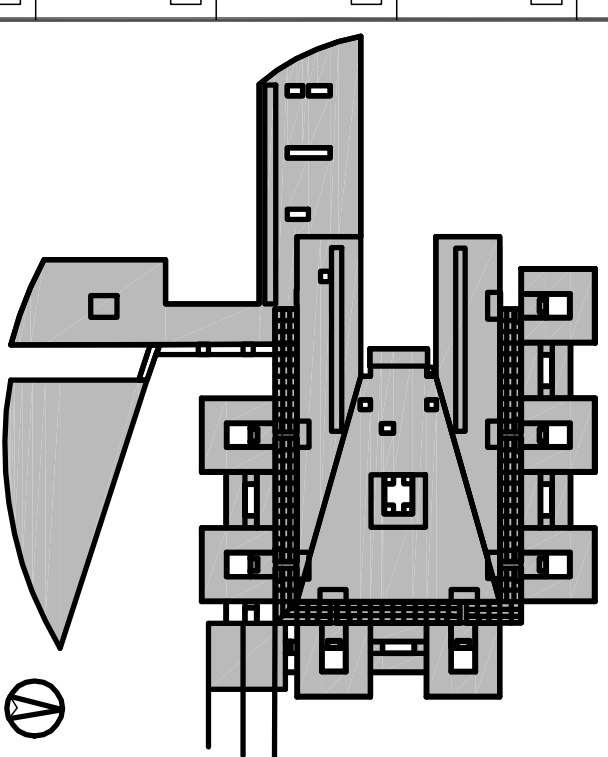
1. MENSCOLA DI SOSTEGNO ARCHITRAVE HEA 16x16x14 Sp. 8mm, FISSATA AL MURLO IN C.A.
2. TELAIO ASPORTABILE TUBO RETTANGOLARE 140X90 Sp. 4 mm. (soggetto a smontaggio e rimontaggio)
3. PARTIZIONE FEM 120. LASTRA TIPO FIBREBOARD Sp. 12,5mm.
4. LASTRA IN CARTONGESSO TIPO KNAUF Sp. 12,5mm.
5. MONTANTE FALSO TELAIO DA MANTENERE E RIUTILIZZARE
6. ISOLAMENTO LANA MINERALE Sp. 60 mm.
7. RIVESTIMENTO IN FIBROCEMENTO Sp. 0,8mm.
8. MONTANTI VERTICALI PUV STAFFE IN ALLUMINIO
9. PORTA IN ALLUMINIO - FEM 120, (soggetta a smontaggi e rimontaggi)
10. SCASSO PER APPROGGIO TELAIO ASPORTABILE, FORMAZIONE PIASTRA DI APPROGGIO HEA 50X75 Sp.8mm.
11. SPALLETTA IN PRISME DI C.S. DA MANTENERE
12. TELAIO ASPORTABILE TUBO RETTANGOLARE 140X90 Sp. 4 mm.
13. ARCHITRAVE FISSO HEA140
14. TAMPONAMENTO SOPRALUCE IN PRISME DI C.S. Sp. 15cm.

DESCRIZIONE MATERIALI

NUOVO OSPEDALE DI BERGAMO

AZIENDA OSPEDALIERA - OSPEDALI RIUNITI DI BERGAMO

Largo Barozzi 1, 24128 Bergamo



PERCORSI REVERSIBILI PER MAGNETI RMN

REALIZZAZIONE PERCORSI REVERSIBILI PER MAGNETI RMN IN PIASTRA LIVELLI 1 E 2

PROGETTO ESECUTIVO

OPERE EDILI

PIASTRA LIVELLO 1
 FACCIATA TIPO S
 INGRESSO FRONTE TORRE 1
 HOSPITAL STREET - CORRIDOI PIASTRA

FILE DI RIFERIMENTO

RIF. A-101.dwg
 DATA MAGGIO 2012
 SCALA

AGGIORNAMENTO

DESCRIZIONE DATA REVISIONE
 Emissione MAGGIO 2012 0

ARCHITETTURA E URBANISTICA

Arch. AYMERIC ZUBLENA
 Capogruppo
 SCAU S.A.

Via Lermignan, 5 - Pate
 Tel. 0033.140.786.400

MM. AR. CONSULT s.r.l.
 Arch. Alessandro Martini
 Arch. Edoardo Morico

Via Raimondo da Capua, 12 - Roma
 Tel. 06.57.55.606

PIPPO TRAVERSI
 FERDINANDO TRAVERSI
 ARCHITETTI ASSOCIATI

Arch. Pippo Traversi
 Arch. Ferdinando Traversi
 Via Locatelli, 23 - Bergamo
 Tel. 035.22.24.36

Arch. ANDREA G. TADDIA
 Via Lampedusa, 13/c - Milano
 Tel. 02.45.49.05.00

STRUTTURE

E.T.S. s.p.a.
 Engineering and Technical Services
 Ing. Donato Fontano
 Ing. Giambattista Parfetti

Via Mezza, 32 - Villa d'Alme (BG)
 Tel. 035.63.13.111

IMPIANTI TECNOLOGICI
 PROGETTISTI ASSOCIATI
 TECNARC s.r.l.
 Ing. Cesare Taddia
 Ing. Roberto Taddia

Via Lampedusa, 13/c - Milano
 Tel. 02.45.49.05.00

STEAM s.r.l.
 Ing. Mauro Strada

Via Venezia, 59/15 sc. C - Padova
 Tel. 049.85.07.111

DIRETTORE DEI LAVORI E COORDINATORE
 Ing. Donato Romano

345-Bergamo@steam.it
 COORDINATORE DELLA SICUREZZA
 Ing. Giambattista Parfetti

E.T.S. s.p.a.
 Via Mezza, 32 - Villa d'Alme (BG)
 Tel. 035.63.13.111

RESPONSABILE PROCEDIMENTO
 Ing. Stefano Patrinoelli
 A.O. - Ospedali Riuniti di Bergamo

E.T.S. s.p.a.
 Via Mezza, 32 - Villa d'Alme (BG)
 Tel. 035.63.13.111

Capogruppo
 SCAU S.A.

Largo Barozzi 1 - Bergamo
 Tel. 035.25.69.65
 uno@ospedaliunitibergamo.it