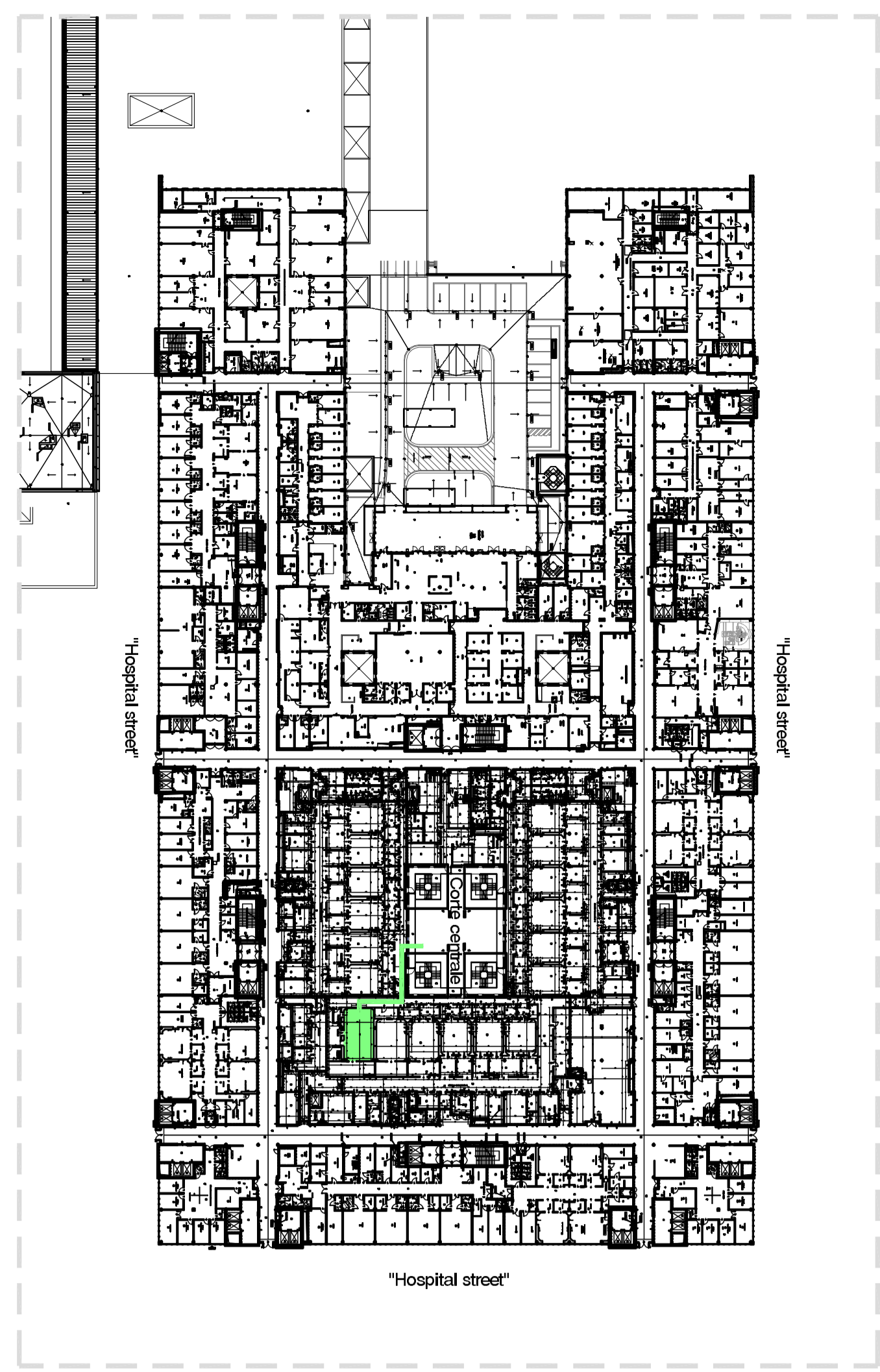
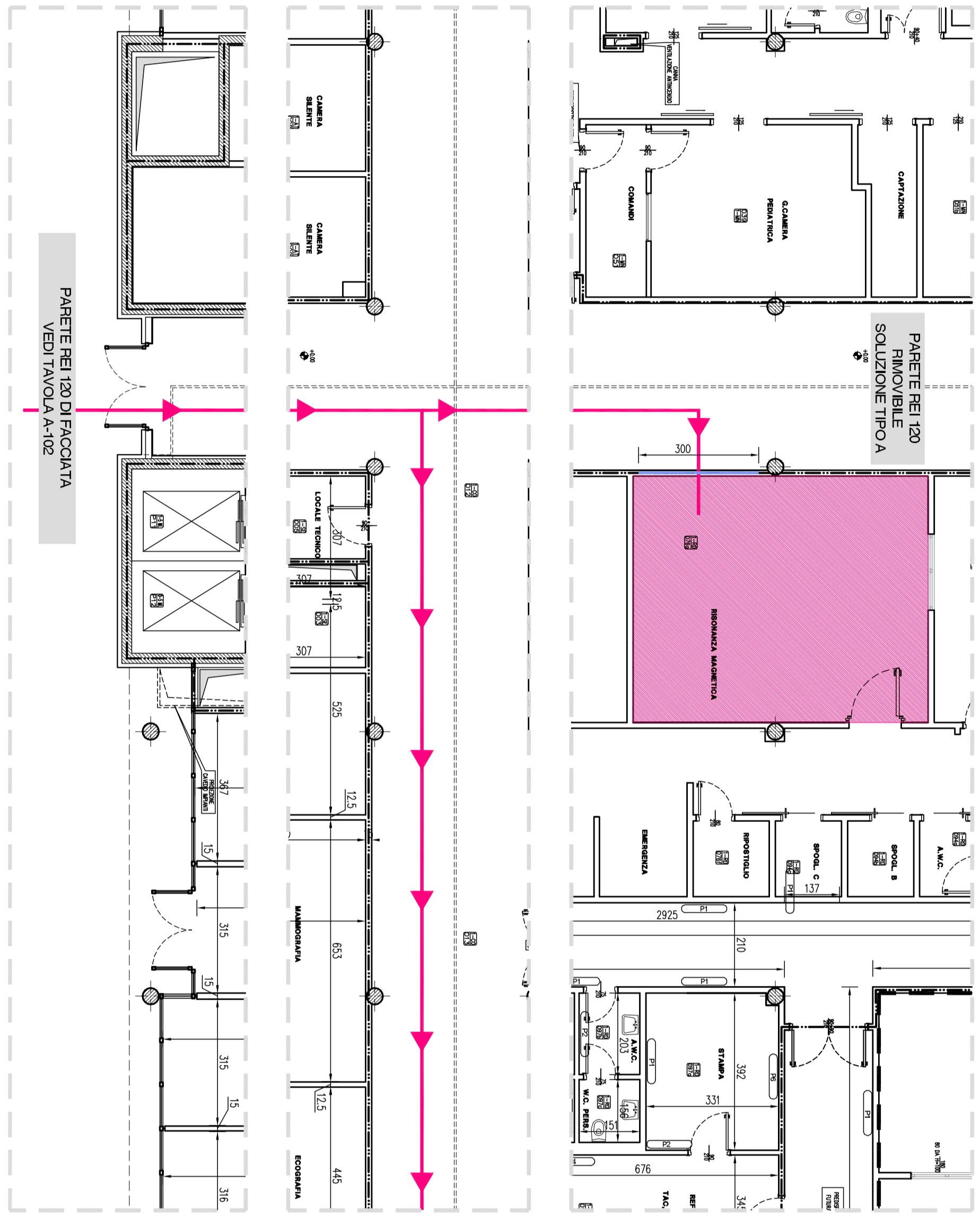


K-PLAN LV.1



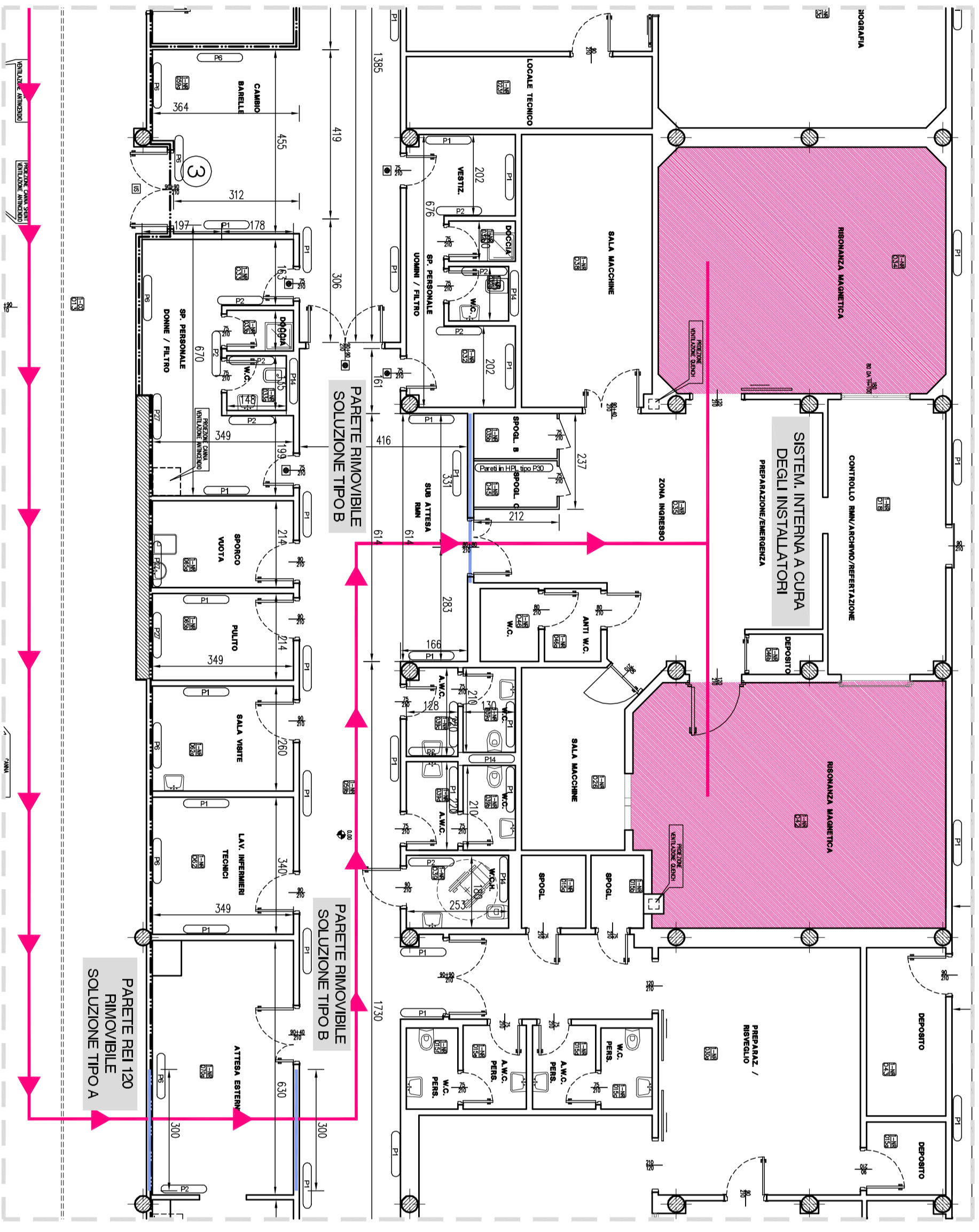
K-PLAN LV.2

- LEGENDA**
- Percorso magneti lv. 1
 - Percorso magneti lv. 2
 - Tratto di parete interessato



Sc.: 1/100

Dim. Magneti: (largh.) 2,5 m x (Alt.) 2,14 + 0,13 assito + carrello) m

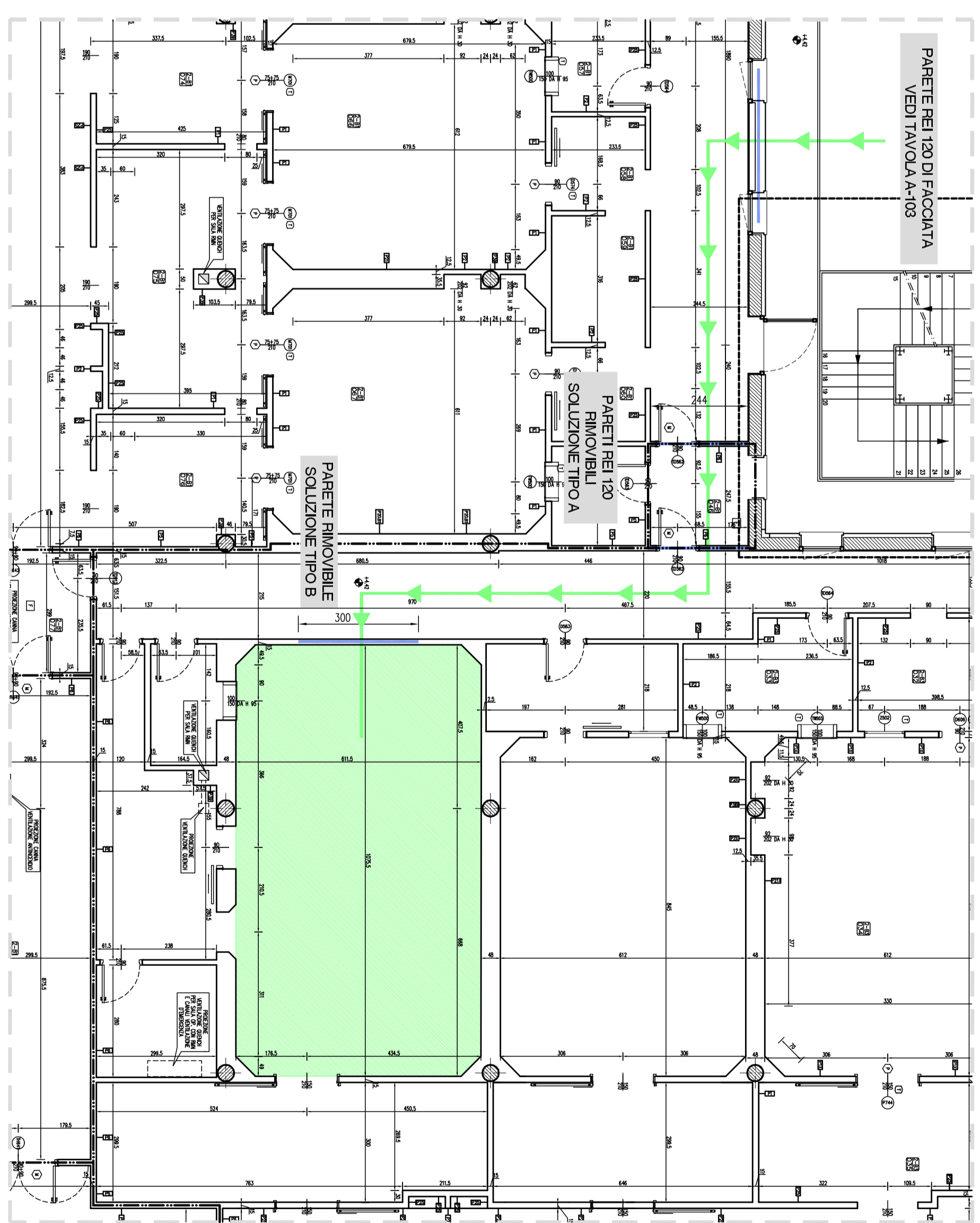


Sc.: 1/100

SOLUZIONE TIPO "A"
 Realizzazione di elemento rimovibile di parete in c.d.g dello stesso tipo (P1, P2, ... - Vedi Albero APC-S001) di qualità in opera, mediante formazione, sui due lati di questo, di apposito giunto per pareti in c.d.g tipo KNAUF, certificato REI 120.
 I giunti così realizzati separano la parte non rimovibile dalla parte rimovibile entrambe in cartongesso, la gola a vista tra una lastra e l'altra potrà essere rifinita mediante l'apposizione di un profilo ad "U" in elastomero colorato, pass. rosso, per evidenziare gli estremi dell'area di parete rimovibile.
 Vedi Fig. 1

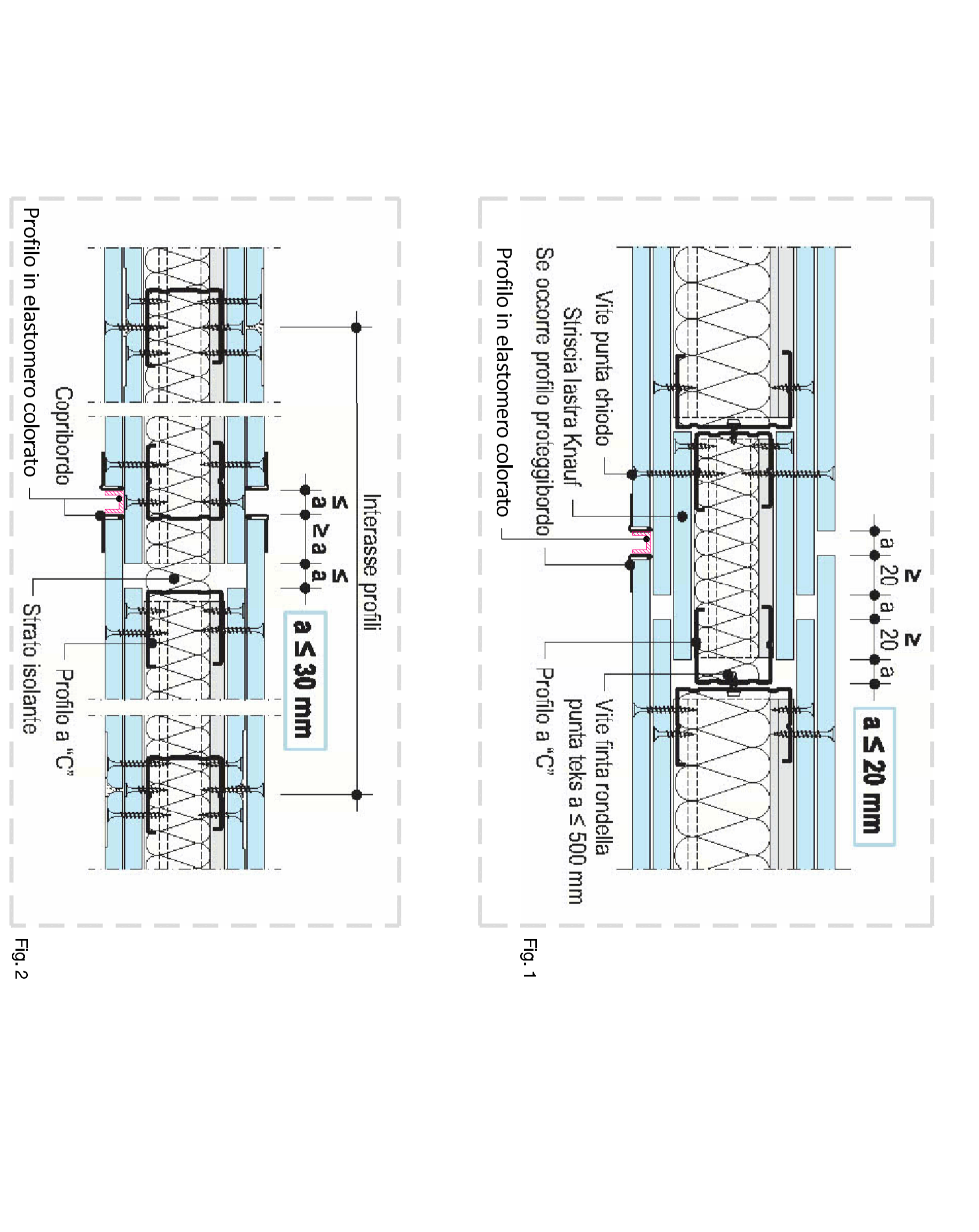
SOLUZIONE TIPO "B"
 Realizzazione di elemento rimovibile di parete in c.d.g dello stesso tipo (P1, P2, ... - Vedi Albero APC-S001) di qualità in opera, mediante formazione, sui due lati di questo, di apposito giunto per pareti in c.d.g tipo KNAUF.
 I giunti così realizzati separano la parte non rimovibile dalla parte rimovibile entrambe in cartongesso, la gola a vista tra una lastra e l'altra potrà essere rifinita mediante l'apposizione di un profilo ad "U" in elastomero colorato, pass. rosso, per evidenziare gli estremi dell'area di parete rimovibile.
 Vedi Fig. 2

N.B.
 In corrispondenza dei giunti a parete anche gli elementi di controsoffitto, le protezioni murali ecc. presenteranno sistemi di disinquinazione delle parti rimovibili da quelle che assisteranno fisse in opera. In particolare, per quanto riguarda le protezioni murali, queste disinquinazioni saranno realizzate mediante gli appositi elementi terminali dei vari tipi di protezione (paracolpi, continuo paracolpi ecc.).



Sc.: 1/100

Dim. Magneti: (largh.) 1,60 m x (Alt.) 2,45 (compresi assito + carrello) m



Sc.: 1/100

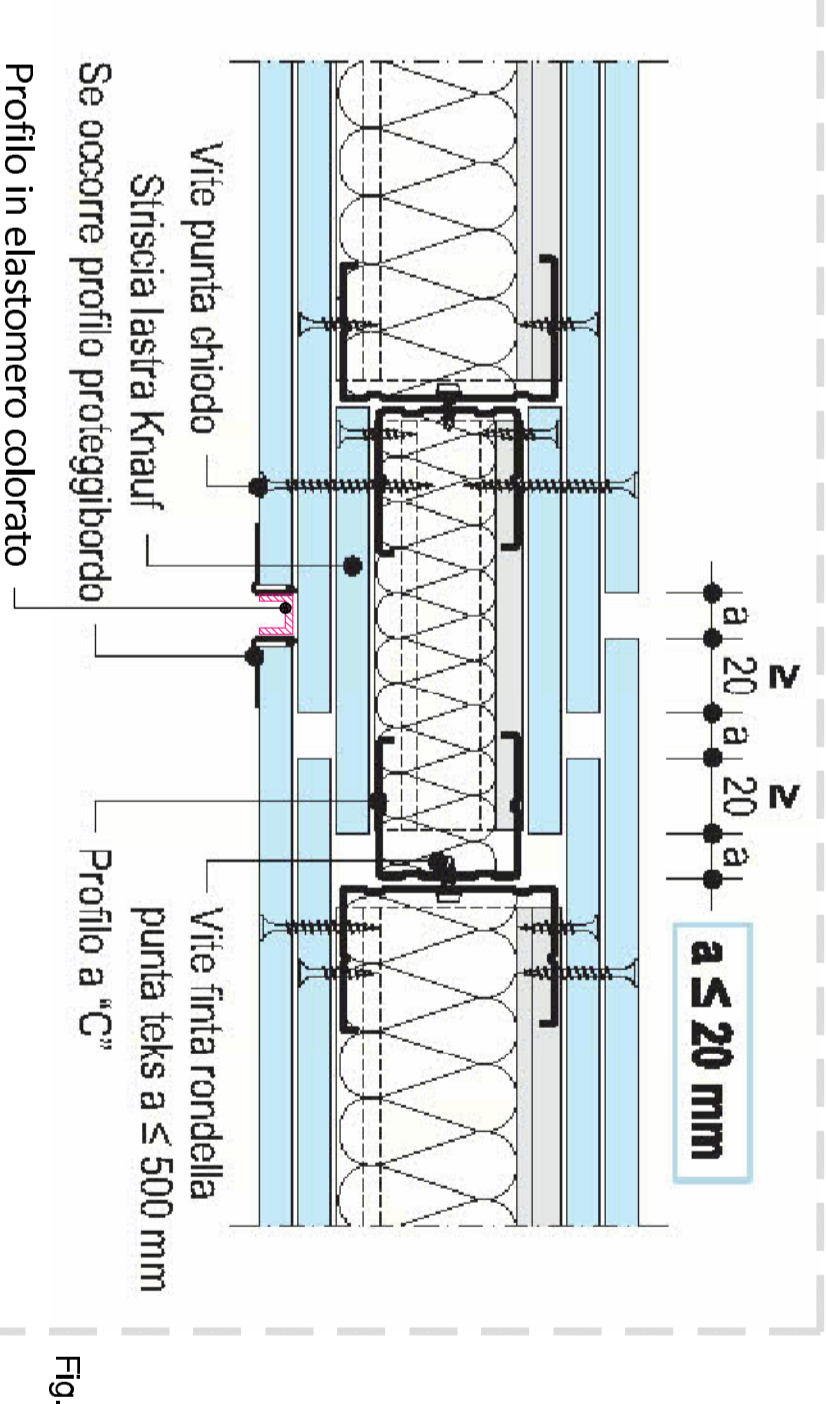


Fig. 1

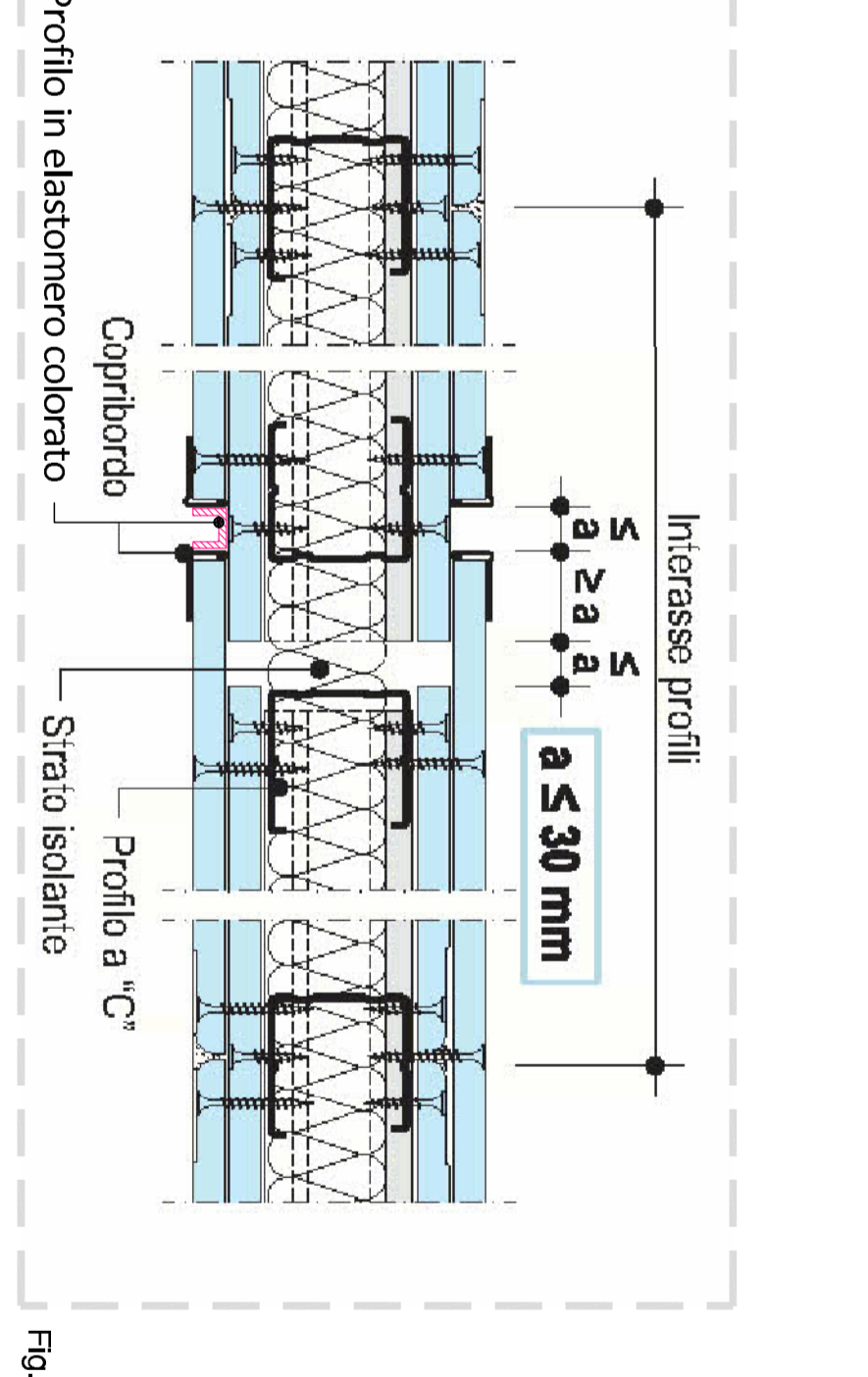


Fig. 2

NUOVO OSPEDALE DI BERGAMO
 Azienda Ospedaliera - Ospedali Riuniti di Bergamo
 Largo Benzi 1, 24128 Bergamo

ARCHITETTURA E URBANISTICA
 ZENI, AMERIGHI, ZABELBA, SCORIO S.p.A.

INGEGNERIA
 W.A. ARCONSILI S.p.A. (Ing. Carlo Scorsone)
 PIERRO TRAVERSI (Arch. Edoardo Navarro)

PROGETTISTI ASSOCIATI
 TECNARC S.p.A. (Ing. Cesare Torka)
 PROGETTI ASSOCIATI (Ing. Giancarlo Pignatelli)

PROGETTO ESECUTIVO
 STEFANI S.p.A. (Ing. Marco Stefanini)

OPERE EDILI
 CO.RIPRODOTTI INTERNI PASTRA PIANTE E PARTICOLARI

PROGRESSIVO
 A-101

DATA
 MAGGIO 2012

REVISIONE
 0

